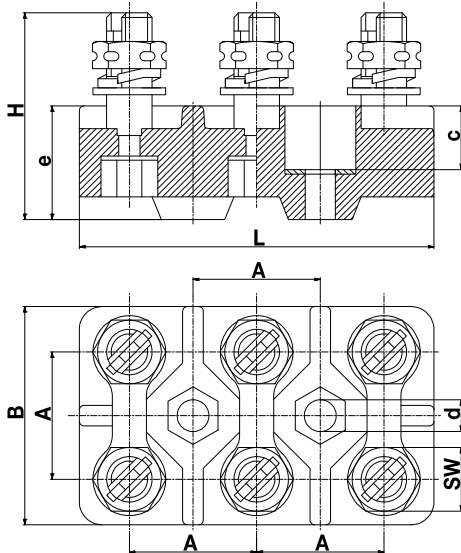
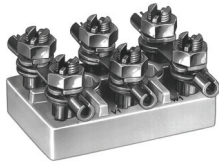


Motorenklemmbretter

1071-D / 1072-D

nach DIN 46295, mit Klemmköpfen und Brücken (ohne Kabelschuhe)



Max. Klemmraum:
1071: 3,1 x 6,2 mm
1072: 4,3 x 7,6 mm

Abmessungen (mm)

Typ	DIN	L	B	H	A	c	d	e	SW
1071-D	KS 8	64	40	42	23	14	6,3	25	12
1072-D	KS 10	78	48	45	28	14	6,8	25	14

Die Steatitsockel erfüllen höchste Ansprüche an Isolationsfestigkeit und Temperaturbelastbarkeit. Die verdrehungssicher befestigten Sägewinde-Schlitzklemmen mit Klemmkopf sind ähnlich DIN 22412. Die Motorenklemmbretter werden in vier Lieferausführungen angeboten, dabei entspricht die Ausführung A der DIN 46295.

Die Schlitzklemmen sind elektrisch eingestaucht. Bei allen Ausführungen ist ein Lösen der Schlitzbolzen selbst bei mechanischen Schwingungen ausgeschlossen. Für die sichere Befestigung der Klemmbretter am Motor sind die Senkungen der beiden Anschraublöcher als Sechskant ausgebildet, in die Unterlegscheiben unverdrehbar eingekittet sind.

Verfügbare Ausführungen

- ...A: komplett mit Klemmköpfen, Brücken und Kabelschuhen.
- ...B: nur mit Klemmköpfen (ohne Brücken und Kabelschuhe).
- ...C: mit Klemmköpfen und Kabelschuhen (ohne Brücken).
- ...D: mit Klemmköpfen und Brücken (ohne Kabelschuhe).

Artikelnummern

Typ	Artikelnummern	VPE
1071-D	13.683.002	28
1072-D	13.683.003	8

Allgemeine Daten

Polzahlen	6
Zusatzinformationen	Einbaubestimmungen nach DIN 46295: Die Befestigung der Klemmbretter erfolgt vorzugsweise mit Zylinderschrauben DIN 84 und Federringen DIN 7980. Zum Ausgleich von Unebenheiten sind elastische Unterlagen zu verwenden. Die Klemmköpfe sind ohne Gewaltanwendung fest anzuziehen.

Technische Daten

Bemessungsquerschnitt	1071-A: 2x4 mm ² / 2x11 AWG 1072-A: 2x6 mm ² / 2x9 AWG
Bemessungsspannung	1071: 500 V 1072: 750 V
Bemessungsstrom	1071: 34 A 1072: 44 A

Materialdaten

Sockelmaterial	Steatit unglasiert, KER 220 DIN 40685
Verbindungsbrücken	Messing, verzinkt
Druckstück	Messing, vernickelt
Mutter	Stahl, verzinkt
Schlitzbolzen	Messing, vernickelt
S-Feder	Stahl, verzinkt