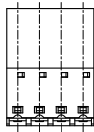
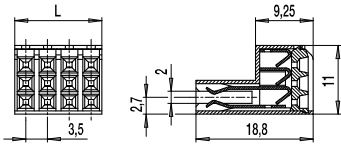
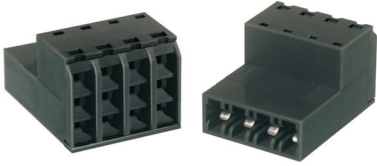


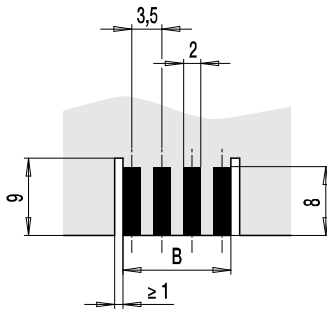
Steckerleiste

110-FP3-211

Federanschluss, 3fach, Direktkontaktierung zur LP



Leiterplattenlayout



$$B = (\text{Polzahl} \times 3,5) - 1,5$$

Die Steckerleisten 110 sind durch das Raster 3,5 mm besonders für beengte Bauverhältnisse einsetzbar.

Für den Direktanschluss auf Leiterplatten gibt es die Variante 110-FP mit Federanschluss. Diese enthält pro Pol drei unabhängige übereinanderliegende Klemmstellen. Einzelleiter lassen sich werkzeuglos anschließen. Das Lösen der Leiter erfolgt durch gleichzeitiges Drehen und Ziehen.

Mit den Seitenwänden des Gehäuses korrespondierende Schlitzte, oder die Leiterplattenbreite selbst, bestimmen die richtige Positionierung der Steckanschlüsse auf den Leiterbahnen. Eine ein- oder beidseitige Kontaktierung ergibt sich dabei durch den Aufbau der Platine.

Nuten zwischen den Steckanschlüssen dienen nicht nur zur Verlängerung der Kriechstrecken im Gehäuse, sondern auch zur Aufnahme von Kodierplättchen.

Artikelnummern

Polzahl	110-FP3-211	Länge	VPE
2	10.842.372	7,00	200
3	10.842.373	10,50	200
4	10.842.374	14,00	100
5	10.842.375	17,50	100
6	10.842.376	21,00	100
8	10.842.378	28,00	50
10	10.842.380	35,00	50
12	10.842.382	42,00	50

weitere Polzahlen auf Anfrage

Allgemeine Daten

Raster	3,5 mm
Polzahlen	2 - 12
Verwendbar mit	einseitig oder beidseitig kupferkaschierten Leiterplatten
Anwendungsgebiet	Telekommunikationstechnik, Hausteleson, Gegensprechanlagen

Technische Daten

Klemmbereich	starr / flexibel / AWG 0,2 - 0,5 mm ² / 24 - 20 AWG nur starre Leiter ; only solid wires
Abisolierlänge	6 mm
Überspannungskategorie	II
Verschmutzungsgrad	2
Bemessungsspannung	320 V
Bemessungsstoßspannung	2,5 kV
Isolationsspannung	130 V nach EN 60998-1
Bemessungsstrom	3 A bei einseitiger LP-Kontaktierung, 6 A bei beidseitiger LP-Kontaktierung
Leiterplattendicke	1,4 - 1,8 mm

Materialdaten

Gehäusematerial	PA, grau, V-0
Kriechstromfestigkeit	CTI ≥ 600
Isolierstoffgruppe	I
Temperaturgrenzen	-40°C bis 100°C
Kontaktelemente	Kupferlegierung, verzinkt

Sonderausführung / Zubehör

- Fortlaufende Nummerierung
- Sonderbeschriftung nach Zeichnung
- Selbstklebende Bezeichnungstreifen BST-3,50
- Kodierplättchen 110-AP, Art.-Nr.: 10.496.028
- Werkseitig montierte Kodierplättchen auf Anfrage