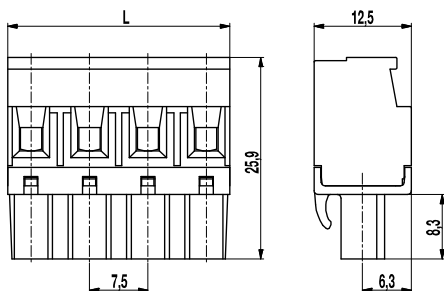


Leiterplatten Steckverbindersystem Serie 122

122-D-111

Schraubanschluss, Liftsystem



Diese Steckverbinderserie im Raster 7,5 mm erlaubt den Anschluss bei höheren Bemessungsspannungen unter industriellen Bedingungen. Sie besteht aus Steckerleisten mit Schraubanschluss nach dem Liftsystem (Fahrstuhlprinzip) und Stiftleisten. Die Rüttelsicherheit der Verbindung wird durch Verrasten der Gehäuse miteinander unterstützt.

Die Ausführungen sind 2-12 polig erhältlich. Die Schrauben sind unverlierbar. Zur Kodierung haben die Stift- und Steckerleisten pro Pol eine trapezförmige Nut, in welche die Kodierelemente 120-K eingeschoben werden können. Die Leisten sind standardmäßig unbeschriftet, können aber auch nach Angabe bedruckt geliefert werden.

Artikelnummern

Polzahl	122-D-111	Länge	VPE
2	10.809.402	13,00	200
3	10.809.403	20,50	100
4	10.809.404	28,00	100
5	10.809.405	35,50	50
6	10.809.406	43,00	50
7	10.809.407	50,50	50
8	10.809.408	58,00	50
9	10.809.409	65,50	50
10	10.809.410	73,00	50
11	10.809.411	80,50	50
12	10.809.412	88,00	50

weitere Polzahlen auf Anfrage

Allgemeine Daten

Raster	7,5 mm
Polzahlen	2 - 12
Verwendbar mit	allen Stiftleisten der Serie 122
Zubehör	Bezeichnungstreifen BST-7,5; Kodierelement 120-K
Zusatzinformationen	Die Steckerleisten 122-D zeichnen sich dadurch aus, dass die Drahtführung senkrecht zur Steckrichtung liegt. Bei der Ausführung 122-D-121 liegt die Anschlussstelle auf der Rasthaken Seite, bei der 122-D-111 gegenüber.

Technische Daten

Klemmbereich	starr / flexibel / AWG 0,2 - 2,5 mm ² / 0,2 - 2,5 mm ² / 26 - 12 AWG
Bemessungsquerschnitt	2,5 mm ²
Abisolierlänge	7 mm
Bemessungsspannung	500 V nach EN 60664-1 Verschmutzungsgrad 3 Luft- und Kriechstrecken: > 6,3 mm
Bemessungs-Stoßspannung	6 kV
Isolationsspannung	750 V nach EN 60998-1
Bemessungsstrom	12 A
Nenn Drehmoment	0,5 Nm

Materialdaten

Gehäusematerial	PA, grau, V-0
Kriechstromfestigkeit	CTI ≥ 600
Isolierstoffgruppe	I
Temperaturgrenzen	-40°C bis 100°C
Klemmkörper	Messing, vernickelt
Anschlussbügel	Zinnbronze, verzinkt
Schraube	M3, Stahl verzinkt, blau passiviert
Feder	Zinnbronze, verzinkt

Zulassungen

	Strom	Spannung	Gruppe	AWG	Nm
	15	300	B	26 - 12	0,51
	10	300	D	26 - 12	0,51
	15	300	B	26 - 12	0,51
	10	300	D,E	26 - 12	0,51

Sonderausführung / Zubehör

- Fortlaufende Nummerierung
- Sonderbeschriftung nach Zeichnung
- Kodierte Leisten auf Anfrage