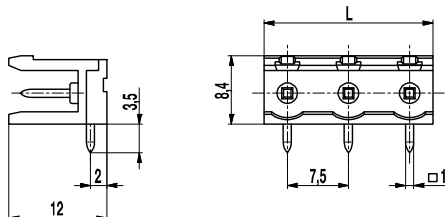
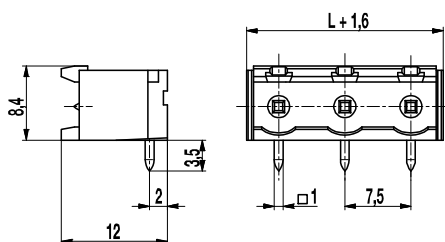


Leiterplatten Steckverbindersystem Serie 122

122-M-111/-211



122-M-111 (ohne Seitenwand)



122-M-211 (mit Seitenwand)

Dieses Steckverbindersystem besteht aus Steckerleisten mit Schraubanschluss und Stiftleisten. Die Rüttelsicherheit der Verbindung wird durch Verrasten der Gehäuse miteinander unterstützt.

Alle Ausführungen sind 2-12 polig erhältlich und können bei Serie 122 im 7,5 mm Raster angereicht werden. Der Anwender hat die Wahl zwischen verschiedenen Bauformen mit senkrechter oder paralleler Steckrichtung zur Leiterplatte. Bei der Ausführung M-111 handelt es sich um eine Stiftleiste ohne Seitenwand, bei der M-211 um eine Stiftleiste mit geschlossener Seitenwand.

Zur Kodierung haben die Stift- und Steckerleisten pro Pol eine trapezförmige Nut, in welche die Kodierelemente 120-K eingeschoben werden können.

Die Leisten sind standardmäßig unbeschriftet, können aber auch nach Angabe bedruckt geliefert werden.

Artikelnummern

Polzahl	122-M-111	122-M-211	Länge	VPE
2	10.807.002	10.807.017	13,00	200
3	10.807.003	10.807.018	20,50	100
4	10.807.004	10.807.019	28,00	100
5	10.807.005	10.807.020	35,50	50
6	10.807.006	10.807.021	43,00	50
7	10.807.007	10.807.022	50,50	50
8	10.807.008	10.807.023	58,00	50
9	10.807.009	10.807.024	65,50	50
10	10.807.010	10.807.025	73,00	50
11	10.807.011	10.807.026	80,50	50
12	10.807.012	10.807.027	88,00	50

weitere Polzahlen auf Anfrage

Allgemeine Daten

Raster	7,5 mm
Polzahlen	2 - 12
Verwendbar mit	allen Steckerleisten der Serie 122
Zubehör	Bezeichnungstreifen BST-7,5 ; Kodierelement 120-K
Zusatzinformationen	Hinweis für Bestellung ..-111: ohne Seitenwand ..-211: mit Seitenwand

Technische Daten

Bemessungsspannung	500 V nach EN 60664-1, Verschmutzungsgrad 3, Luft- und Kriechstrecken: > 6,3 mm
Bemessungs-Stoßspannung	6 kV
Isolationsspannung	750 V nach EN 60998-1
Bemessungsstrom	12 A
Leiterplattenbohrung	ø 1,4 mm

Materialdaten

Gehäusematerial	PA, grau, V-0
Kriechstromfestigkeit	CTI ≥ 600
Isolierstoffgruppe	I
Temperaturgrenzen	-40°C bis 100°C
Lötstift	1,0 x 1,0 mm; Messing, verzinkt

Zulassungen

	Strom	Spannung	Gruppe	AWG	Nm
	15	300	B		
	10	300	D		
	15	300	B		
	10	300	D,E		

Sonderausführung / Zubehör

- Fortlaufende Nummerierung
- Sonderbeschriftung nach Zeichnung
- Selbstklebende Bezeichnungstreifen
- Längere Lötstifte auf Anfrage
- Kodierelemente 120-K
- Kodierte Leisten auf Anfrage