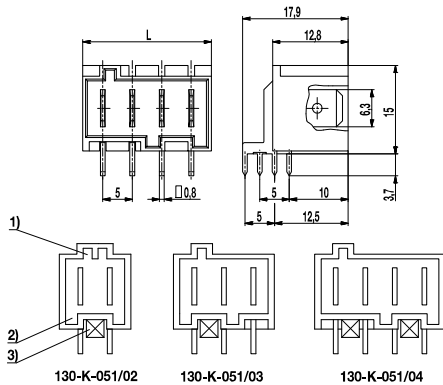
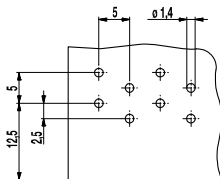


Flachsteckerleiste 130-K



- 1) Positionierung
- 2) Kodierung
- 3) Verriegelung

Leiterplattenlayout



Diese Flachsteckerleiste wurde gemäß dem "Weißgeräte Standard RAST 5" (Raster-Anschluss-Steck-Technik im 5 mm Raster) entwickelt und besitzt durch ihre Vielfalt an Kodiermöglichkeiten eine hohe Sicherheit gegen falsches Zusammenstecken.

Die Flachsteckerleisten werden direkt anwendungsspezifisch kodiert hergestellt. Daher sind Skizzen oder Beschreibungen der gewünschten Lage der Kodierungen (K), Positionierungen (P) und Verriegelungen (V) kundenseitig erforderlich. Die technische Zeichnung zeigt als Beispiel eine 4-polige Ausführung in 3 Ansichten und die Kodierung einer 2- und 3-poligen Ausführung mit entsprechenden Artikelbezeichnungen. Die dazugehörigen Artikelnummern sind unten aufgeführt.

Weitere kodierte Ausführungen (P,K,V) auf Anfrage.

Artikelnummern

| Polzahl | 130-K | Länge | VPE |
|---------|------------|-------|-----|
| 2 | 51.803.320 | 12,00 | 100 |
| 3 | 51.803.330 | 17,00 | 100 |
| 4 | 51.803.340 | 22,00 | 100 |

weitere Polzahlen auf Anfrage

Allgemeine Daten

| | |
|----------------|-----------------------------|
| Raster | 5 mm |
| Polzahlen | 2 - 12 |
| Verwendbar mit | Steckerleisten 130-A, 130-P |

Technische Daten

| | |
|------------------------|-----------------------|
| Überspannungskategorie | III |
| Verschmutzungsgrad | 3 |
| Bemessungsspannung | 250 V |
| Bemessungsstoßspannung | 4 kV |
| Isolationsspannung | 250 V nach EN 60998-1 |
| Bemessungsstrom | 12 A |
| Leiterplattenbohrung | ø 1,4 mm |

Materialdaten

| | |
|-----------------------|---------------------------------|
| Gehäusematerial | PBT, natur, V-0 |
| Kriechstromfestigkeit | CTI ≥ 275 |
| Isolierstoffgruppe | IIIa |
| Temperaturgrenzen | -40°C bis 130°C |
| Lötstift | 0,8 x 0,8 mm, Messing, verzinkt |
| Flachstecker | 6,3 x 0,8 mm, Messing, verzinkt |

Zulassungen

| | Strom | Spannung | Gruppe | AWG | Nm |
|--|-------|----------|--------|-----|----|
| | 22 | 300 | B | | |
| | 10 | 300 | D | | |
| | 22 | 300 | B | | |
| | 10 | 300 | D,E | | |

Sonderausführung / Zubehör

- Rastermaß 10 mm für größere Luft- und Kriechstrecken
- Flachstecker für Lötbrücke