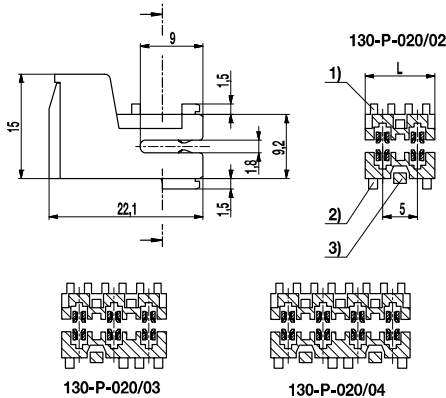
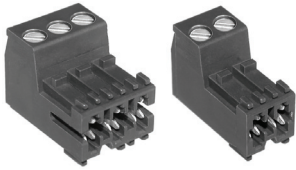


Steckerleiste

130-P

Schraubanschluss, Direktkontaktierung zur LP



- 1) Positionierung
- 2) Kodierung
- 3) Verriegelung

Diese Steckerleiste wurde speziell für die direkte Kontaktierung mit der Leiterplatte entwickelt.

Eine Positionierung kann durch Ausführungen mit einseitig oder beidseitig geschlossener Außenwand oder durch zusätzliche Kodierplättchen zwischen den Polen als Mittenkodierung erreicht werden. Die Leiterplatte muss hierzu an den korrespondierenden Positionen Schlitz erhalten.

In Verbindung mit einem Kodierrahmen, der nicht in unserem Lieferprogramm enthalten ist, ist auch eine Kodierung durch das RAST 5 System möglich, siehe 130-A.

Die technische Zeichnung zeigt als Beispiel eine 2-, 3- sowie 4-polige unkodierte Ausführung mit Artikelbezeichnungen. Die dazugehörigen Artikelnummern sind unten aufgeführt.

Weitere kodierte Ausführungen (P,K,V) auf Anfrage.

Artikelnummern

Polzahl	130-P	Länge	VPE
2	20.802.220	10,00	100
3	20.802.230	15,00	100
4	20.802.240	20,00	100

weitere Polzahlen auf Anfrage

Allgemeine Daten

Raster	5 mm
Polzahlen	2 - 12
Verwendbar mit	Leiterplatten

Technische Daten

Klemmbereich	starr / flexibel / AWG		
	0,2 - 4 mm ² / 0,2 - 2,5mm ² / 26 - 14 AWG		
Bemessungsquerschnitt	2,5 mm ²		
Abisolierlänge	7 mm ± 0,5 mm		
Überspannungskategorie	III	III	II
Verschmutzungsgrad	3	2	2
Bemessungsspannung	200 V	320 V	500 V
Bemessungsstoßspannung	4 kV	4 kV	4 kV
Isolationsspannung	250 V nach EN 60998-1		
Bemessungsstrom	6 A		
Neindrehmoment	0,5 Nm		
Leiterplattendicke	1,6 mm		

Materialdaten

Gehäusematerial	PA, grau, V-0
Kriechstromfestigkeit	CTI ≥ 600
Isolierstoffgruppe	I
Temperaturgrenzen	-40°C bis 100°C
Klemmkörper	Messing, vernickelt
Anschlussbügel	Zinnbronze, verzinkt
Schraube	M3, Stahl verzinkt, blau passiviert
Feder	Zinnbronze, verzinkt

Zulassungen

	Strom	Spannung	Gruppe	AWG	Nm
	16	300	B	26 - 12	0,51
	10	300	D	26 - 12	0,51
	15	300	B,D,E	26 - 14	0,51

Sonderausführung / Zubehör

- Fortlaufende Nummerierung
- Sonderbeschriftung nach Zeichnung
- Selbstklebende Bezeichnungstreifen BST-5,00
- Rastermaß 10 mm für größere Luft- und Kriechstrecken
- Geschlossene Außenwand, ein- oder beidseitig
- Kodierelement 130-CP montiert
- Ausführung mit verlängerter Drahtausführung