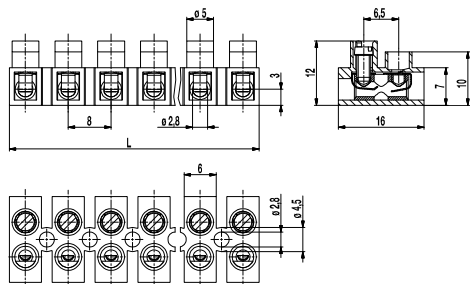
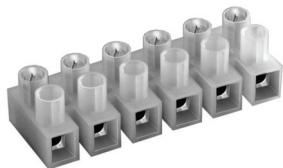


Steckverbinder-Klemmleiste 302-NFB(-DS)

Schraubanschluss & Buchse mit Klemmfeder, niedrige Ausführung



Die Steckverbinder-Klemmleiste 302-NFB als niedrige Ausführung im Raster 8 mm ist in 2- bis 12-polig erhältlich.

Die „N“-Ausführung unterscheidet sich von der Standardausführung 302-FB nur durch ihre geringere Bauhöhe von 12 mm (3 mm niedrigeres Gehäuse). Zu beachten sind hierbei die verkürzten Luft- und Kriechstrecken.

Der Drahtschutz der „-DS“-Ausführung verhindert besonders bei mehrdrähtigen Leitern zuverlässig die Beschädigung durch die Schraube. Die Klemmleisten können mittels Schrauben auf einer Unterlage befestigt werden.

Artikelnummern

Polzahl	302-NFB	302-NFB-DS	Länge	VPE
2	12.820.045	52.820.045	15,00	250
3	13.820.045	53.820.045	23,00	250
4	14.820.045	54.820.045	31,00	200
5	15.820.045	55.820.045	39,00	100
6	16.820.045	56.820.045	47,00	80
7	17.820.045	57.820.045	55,00	80
8	18.820.045	58.820.045	63,00	80
9	19.820.045	59.820.045	71,00	60
10	20.820.045	60.820.045	79,00	50
11	21.820.045	61.820.045	87,00	50
12	22.820.045	62.820.045	94,00	40

Allgemeine Daten

Raster	8 mm
Polzahlen	2 - 12
Verwendbar mit	302-NSV(-DS)
Anwendungsgebiet	Installationen, bei denen ein einfaches Schließen und Öffnen der Stromkreise erforderlich ist (jedoch nicht unter Spannung).

Technische Daten

Klemmbereich	<i>starr / flexibel / AWG</i>		
<i>ohne DS/HDS</i>	0,5 - 4 mm ² / 0,5 - 2,5 mm ² / 20 - 12 AWG		
<i>mit DS/HDS</i>	0,34 - 2,5 mm ² / 0,34 - 1,5 mm ² / 22 - 14 AWG		
Bemessungsquerschnitt	1,5 mm ²		
Abisolierlänge	5 mm ± 0,5 mm		
Überspannungskategorie	III	III	II
Verschmutzungsgrad	3	2	2
Bemessungsspannung	160V (40V)	160V (100V)	320 V (160V)
Bemessungsstoßspannung	2,5 kV (1,5kV)	2,5 kV (1,5kV)	2,5 kV (1,5kV)
Isolationsspannung	250 V nach EN 60998-1		
Bemessungsstrom	6 A		
Nenn Drehmoment	0,4 Nm		
Sonstige Angaben	Bemessungswerte in Klammern gelten bei Verwendung ohne isolierende Unterlage.		

Materialdaten

Gehäusematerial	PA, natur, V-2
Kriechstromfestigkeit	CTI ≥ 600
Isolierstoffgruppe	I
Temperaturgrenzen	-40°C bis 80°C
Klemmkörper	Messing, vernickelt
Schraube	M2,6; Stahl verzinkt, blau passiviert
Drahtschutz	Zinnbronze, verzinkt
Feder	Bandstahl, rostfrei

Zulassungen

	Strom	Spannung	Gruppe	AWG	Nm
	10	300	B,D	22 - 14	0,4 [2]
	6	300	B,D,E	26 - 12	0,4 [1] [2]

[1] für 302-NFB-DS gilt 26 - 14 AWG

[2] When mounted on a suitable insulated surface, on standoffs or equivalent means.

Sonderausführung / Zubehör

- Beschriftungsmöglichkeiten auf den Schraubenführungen
- Verbindungsbrücke 302-J