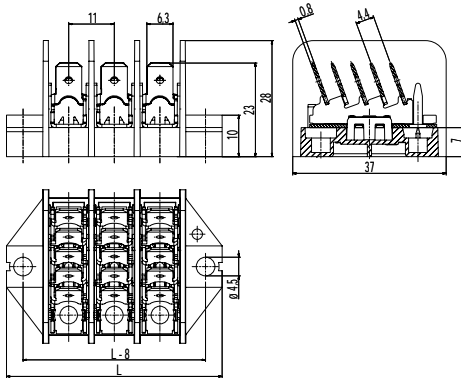
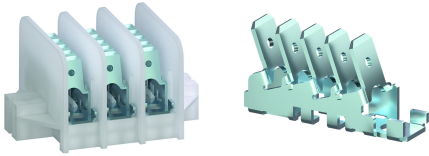


# 308-PA/..-402, 308-PAG/..-402

Verteilerleiste

Flachsteckanschlüsse 5 x 6,3; schräg



## Artikelnummern

Polzahl	308-PA/..-402	308-PAG/..-402	Länge	VPE
1	11.885.402	11.888.402	30	250
2	12.885.402	12.888.402	41	200
3	13.885.402	13.888.402	52	200
4	14.885.402	14.888.402	63	100
5	15.885.402	15.888.402	74	100
6	16.885.402	16.888.402	85	100
7	17.885.402	17.888.402	96	100
8	18.885.402	18.888.402	107	50
10	20.885.402	20.888.402	129	50
12	22.885.402	22.888.402	151	50

weitere Polzahlen auf Anfrage

## Allgemeine Daten

Raster	11 mm
Polzahlen	1 - 16

## Technische Daten

Isolationsspannung	450 V nach EN 60998-1
Bemessungsstrom	nach DIN EN 61210: 12 A mit Flachsteckhülse 6,3; Leiter 1,5 mm <sup>2</sup> 15 A mit Flachsteckhülse 6,3; Leiter 2,5 mm <sup>2</sup> 18 A mit Flachsteckhülse 6,3; Leiter 4 mm <sup>2</sup> 20 A mit Flachsteckhülse 6,3; Leiter 6 mm <sup>2</sup>

## Materialdaten

Gehäusematerial	PA, natur, V-2 (PAG-Ausführung: PA glasfaserverstärkt natur, V-0) Angaben in Klammern gelten für "no-flame" Produkte
-----------------	--



Kriechstromfestigkeit CTI 250 (CTI 400)

Isolierstoffgruppe IIIa (II)

Temperaturgrenzen RTI Str 90°C (130°C PAG-Ausführung)

Flachstecker Stahl, verzinkt

## Zulassungen

	Strom [A]	Spannung [V]	Gruppe	AWG	[Nm]
	20	300	B		
	10	300	D		
	Strom [A]	Spannung [V]	[mm <sup>2</sup> ]		
	17,5	450	1,5		

## Sonderausführung / Zubehör

- Fortlaufende Nummerierung
- Sonderbeschriftung nach Zeichnung
- Feste Beschriftung im Werkzeug auf Anfrage