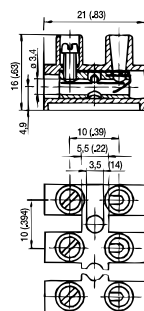


Steckverbinder Serie 300

323-FB(-HDS)

Schraubanschluss



In Verbindung mit 322-SV wird der Kontaktdruck durch eine rostfreie Stahlfeder hergestellt, die einen guten elektrischen Kontakt gewährleistet. Die Steckrichtung ist parallel zueinander.

Artikelnummern

| Polzahl | 323-FB | 323-FB-HDS | Länge | VPE |
|---------|------------|------------|--------|------|
| 2 | 72.822.032 | 12.822.032 | 18,00 | 1000 |
| 3 | 73.822.032 | 13.822.032 | 28,00 | 1000 |
| 4 | 74.822.032 | 14.822.032 | 38,00 | 800 |
| 5 | 75.822.032 | 15.822.032 | 48,00 | 500 |
| 6 | 76.822.032 | 16.822.032 | 58,00 | 100 |
| 7 | 77.822.032 | 17.822.032 | 68,00 | 70 |
| 8 | 78.822.032 | 18.822.032 | 78,00 | 70 |
| 9 | 79.822.032 | 19.822.032 | 88,00 | 60 |
| 10 | 80.822.032 | 20.822.032 | 98,00 | 50 |
| 11 | 81.822.032 | 21.822.032 | 108,00 | 50 |
| 12 | 82.822.032 | 22.822.032 | 117,00 | 50 |

Allgemeine Daten

| | |
|------------------|--|
| Raster | 10 mm |
| Polzahlen | 2 - 12 |
| Verwendbar mit | 322-SV(-DS) |
| Anwendungsgebiet | Installationen, bei denen ein einfaches Schließen und Öffnen der Stromkreise erforderlich ist (jedoch nicht unter Spannung). |

Technische Daten

| | |
|------------------------|---|
| Klemmbereich | <i>starr / flexibel / AWG</i> |
| <i>ohne DS/HDS</i> | 1 - 6 mm ² / 1 - 4 mm ² / 18 - 12 AWG |
| <i>mit DS/HDS</i> | 1 - 4 mm ² / 1 - 2,5 mm ² / 18 - 14 AWG |
| Bemessungsquerschnitt | 2,5 mm ² |
| Abisolierlänge | 5 mm |
| Bemessungsspannung | 400 V nach EN 60664-1 Verschmutzungsgrad 2 |
| Bemessungsstoßspannung | 2,5 kV |
| Isolationsspannung | 450 V nach EN 60998-1 (1) |
| Bemessungsstrom | 16 A |
| Nenn Drehmoment | 0,5 Nm |
| Sonstige Angaben | (1) mit isolierender Unterlage |

Materialdaten

| | |
|-----------------------|-------------------------------------|
| Gehäusematerial | PA, natur, V-2 |
| Kriechstromfestigkeit | CTI ≥ 600 |
| Isolierstoffgruppe | I |
| Temperaturgrenzen | -40°C bis 80°C |
| Schraube | M3, Stahl verzinkt, blau passiviert |
| Drahtschutz | Zinnbronze |
| Stecker | Messing, vernickelt |
| Feder | Bandstahl, rostfrei |

Zulassungen

| | Strom | Spannung | Gruppe | AWG | Nm |
|--|-------|----------|------------|---------|----------|
| | 20 | 300 | B, D | 18 - 12 | 0,51 |
| | 15 | 300 | B, C, D, E | 26 - 10 | 0,51 |
| | 15 | 300 | B, C, D, E | 26 - 12 | 0,51 (2) |

(2) gilt für 323-FB-HDS

Sonderausführung / Zubehör

- Beschriftungsmöglichkeiten auf und zwischen den Schraubenführungen
- Verbindungsbrücke 323-J