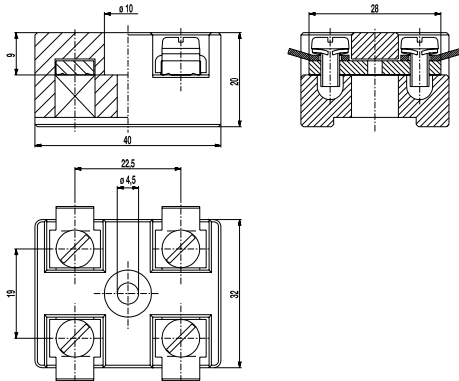
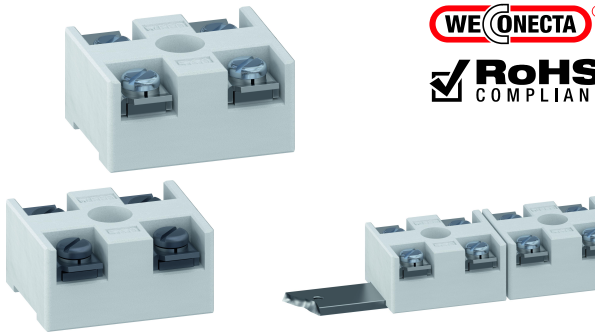


## 560-K4DF / 560-K4DF-V2A

Anreih-Flachklemmleiste  
ohne Rille, mit Klemmbügel und Federring



Die Anreih-Flachklemmleisten der Serie 560 bestehen aus Keramiksockeln und verdrehungssicher befestigten Flachklemmen. Die Klemmleisten können auf einer Tragschiene montiert oder auch einzeln eingesetzt werden. Der Sockel besitzt bodenseitig eine Längsnut zur verdrehgeschützten Befestigung auf Tragschienen 16 x 3 mm. Die Flächen neben dem Anschraubloch können zur Beschriftung verwendet werden.

Weitere Ausführungen:

- 560-K4C: ohne Rille, mit Klemmbügel (Form C)
- 560-K4CF: ohne Rille, mit Klemmbügel (Form C) und Federring
- 560-K4DF: ohne Rille, mit Klemmbügel (Form D) und Federring
- 560-R4: mit Rille
- 560-R4F: mit Rille, mit Federring

### Artikelnummern

Typ	Artikelnummern	VPE
560-K4DF	57.640.007	100
560-K4DF-V2A	60.640.007	100



### Technische Daten

Klemmbereich	<i>starr / flexibel / AWG</i> 0,2 - 2,5 mm <sup>2</sup> / 0,5 - 2,5 mm <sup>2</sup> / 22 - 14 AWG
Bemessungsquerschnitt	2,5 mm <sup>2</sup>
Abisolierlänge	8 mm ± 0,5 mm
Isolationsspannung	750 V nach EN 60998-1
Bemessungsstrom	24 A
Nenn Drehmoment	1,2 Nm
Anschraublöcher	ø 4,5 mm
Sockelbefestigung	Empfehlung: Schraube M4 mit passender Unterlegscheibe; max. Drehmoment 1,5 Nm
Sonstige Angaben	Es können 2 Leiter gleichen Querschnitts pro Pol angeschlossen werden. Klemmleisten dürfen ohne Berücksichtigung der Luft- und Kriechstrecken nicht aneinander gereiht werden.

### Materialdaten

Sockelmaterial	Technische Keramik
Kriechstromfestigkeit	CTI ≥ 600
Isolierstoffgruppe	I
Temperaturgrenzen	-40°C bis 250°C (bis 400°C bei Ausführung aus Edelstahl)
Federring	Stahl, verzinkt (-V2A: Edelstahl)
Flachklemme	Messing, vernickelt (-V2A: Edelstahl)
Klemmkörper	Stahl, verzinkt (-V2A: Edelstahl)
Schraube	M4; Stahl, verzinkt (-V2A: Edelstahl)

### Zulassungen

	Strom [A]	Spannung [V]	Gruppe	AWG	[Nm]
	20	300	B,C	20 - 12	2,3
	25 5	300 600	B,C D,E	20 - 12 20 - 12	1,2 1,2