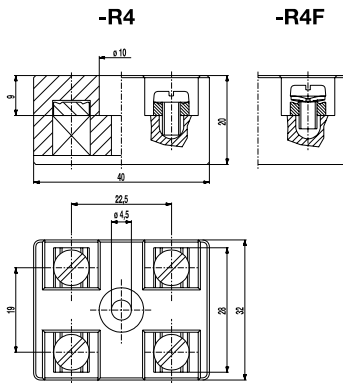
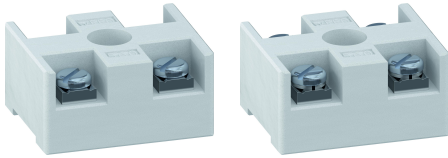


## 560-R4 / 560-R4F

Anreih-Flachklemmleiste  
mit Rille / mit Federring



Die Anreih-Flachklemmleisten 560 bestehen aus Steatitsockeln und verdrehungssicher befestigten Flachklemmen ähnlich DIN 41000. Die verschiedenen anderen Ausführungen sind in der Tabelle beschrieben. Die Klemmleisten können auf einer Tragschiene oder auch einzeln eingesetzt werden. Der Sockel besitzt bodenseitig eine Längsnut zur unverdrehbaren Befestigung auf Tragschienen 16 x 3 mm. Die Flächen neben dem Anschraubloch können zur Beschriftung verwendet werden.

Weitere Ausführungen:

560-K4C: ohne Rille, mit Klemmbügel (Form C)

560-K4CF: ohne Rille, mit Klemmbügel (Form C) und Federring

560-K4DF: ohne Rille, mit Klemmbügel (Form D) und Federring

### Artikelnummern

Typ	Artikelnummern	VPE
560-R4	52.640.007	100
560-R4F	50.640.007	100



### Technische Daten

Klemmbereich	<i>starr / flexibel / AWG</i> 0,75 - 4 mm <sup>2</sup> / 0,5 - 2,5 mm <sup>2</sup> / 22 - 12 AWG [1]
Bemessungsquerschnitt	2,5 mm <sup>2</sup>
Abisolierlänge	8 mm ± 0,5 mm
Isolationsspannung	750 V nach EN 60998-1
Bemessungsstrom	24 A
Nenn Drehmoment	1,2 Nm
Anschraublöcher	ø 4,5 mm
Sockelbefestigung	Empfehlung: Schraube M4 mit passender Unterlegscheibe; max. Drehmoment 1,5 Nm
Sonstige Angaben	Es können 2 Leiter gleichen Querschnitts pro Pol angeschlossen werden. Klemmleisten dürfen ohne Berücksichtigung der Luft- und Kriechstrecken nicht aneinander gereiht werden.

### Materialdaten

Sockelmaterial	Technische Keramik
Kriechstromfestigkeit	CTI ≥ 600
Isolierstoffgruppe	I
Temperaturgrenzen	-40°C bis 250°C
Federring	(560-R4F): Stahl, verzinkt
Flachklemme	Messing, vernickelt
Schraube	M4; Stahl, verzinkt

### Zulassungen

	Strom [A]	Spannung [V]	Gruppe	AWG	[Nm]
	20	300	B,C	20 - 12	2,3
	25 5	300 600	B,C D,E	20 - 12 20 - 12	1,2 1,2

### Sonderausführung / Zubehör

- Ausführungen nur mit Federringen
- Ausführungen mit Klemmscheiben

[1] Verwendung flexibler Leiter und flexibler AWG-Leiter nur mit Aderendhülsen.  
Für flexible AWG-Leiter gilt: 22 - 14 AWG