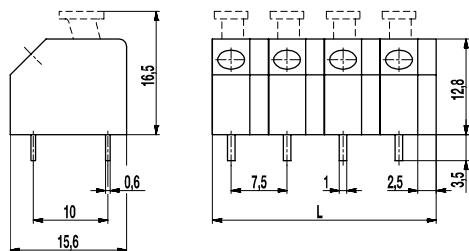
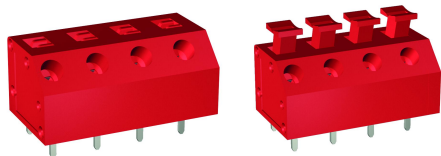


Leiterplattenklemme 876(-DR)

Push-In Anschluss, Drahteführung im 45°-Winkel zur LP



Die Leiterplattenklemmen 876 und 876-DR mit Push-In Anschluss sind im Raster 7,5 mm von 2- bis 10-polig erhältlich.

Sie sind für den problemlosen Anschluss von massiven und flexiblen Leitern vorgesehen, wobei eine rostfreie Stahlfeder einen sicheren Dauerkontakt garantiert. Das Betätigen der Klemme erfolgt bei der Ausführung 876 durch Drücken auf den, im Gehäuse versenkten Drücker mittels Schraubendreher; bei der Ausführung 876-DR über den herausschauenden Drücker. Die Drahteführung erfolgt im 45°-Winkel zur Leiterplatte.

Jeder Pol verfügt über einen Doppellötanschluss mit Stiftabstand 10 mm.

Artikelnummern

Polzahl	876	876-DR	Länge	VPE
2	72.812.001	82.812.001	15,00	200
3	73.812.001	83.812.001	22,50	100
4	74.812.001	84.812.001	30,00	100
5	75.812.001	85.812.001	37,50	100
6	76.812.001	86.812.001	45,00	50
7	77.812.001	87.812.001	52,50	50
8	78.812.001	88.812.001	60,00	50
9	79.812.001	89.812.001	67,50	50
10	80.812.001	90.812.001	75,00	50

Allgemeine Daten

Raster	7,5 mm
Polzahlen	2 - 10

Technische Daten

Klemmbereich	<i>starr / flexibel / AWG</i>		
	0,14 - 2,5 mm ² / 0,14 - 1,5 mm ² / 26 - 16 AWG		
Bemessungsquerschnitt	1,5 mm ²		
Abisolierlänge	10 mm ± 0,5 mm		
Überspannungskategorie	III	III	II
Verschmutzungsgrad	3	2	2
Bemessungsspannung	500 V	630 V	1000 V
Bemessungsstoßspannung	6 kV	6 kV	6 kV
Isolationsspannung	750 V nach EN 60998-1		
Bemessungsstrom	10 A		
Leiterplattenbohrung	ø 1,3 mm		

Materialdaten

Gehäusematerial	PA, rot, V-0
Kriechstromfestigkeit	CTI ≥ 600
Isolierstoffgruppe	I
Temperaturgrenzen	-40°C bis 100°C
Klemmkörper	Messing, verzinkt
Lötstift	0,6 x 1,0 mm; Messing, verzinkt
Feder	Bandstahl, rostfrei

Zulassungen

	Strom	Spannung	Gruppe	AWG	Nm
	10	300	B	22 - 16	
	10	300	B, D, E	22 - 16	

Sonderausführung / Zubehör

- Fortlaufende Nummerierung
- Sonderbeschriftung nach Zeichnung
- Selbstklebende Bezeichnungstreifen BST-7,50
- Andere Rastermaße
- Zu größeren Polzahlen aneinandergereihte Klemmleisten