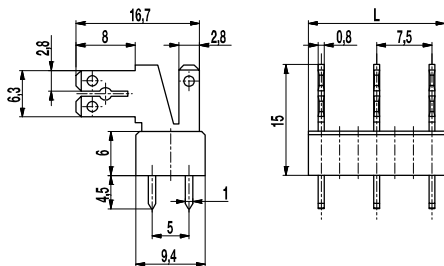
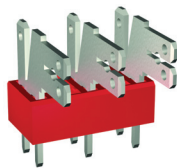


Flachsteckerleiste

900-W-7,5

Flachstecker im 90° Winkel



Die Flachsteckerleisten der Serie 900-W mit Doppellötanschluss sind für Flachsteckhülsen 1x 2,8 mm & 2x 2,8 mm / 1x 6,3 mm ausgelegt. Mit dem Rastermaß 7,5 mm und den dadurch vorhandenen großen Luft- und Kriechstrecken sind die Flachsteckerleisten für hohe Spannungen geeignet, wobei die maximal zulässige Spannung von den Einbauverhältnissen abhängig ist.

Je nach Anwendungsbereich können blanke, teil- oder vollisolierte Flachsteckhülsen nach DIN 46247 aufgesteckt werden. Auf den abgewinkelten Steckbereich des Flachsteckers dieser Ausführung 900-W können zudem zwei nicht isolierte Flachsteckhülsen 2,8 (oder 1x 6,3) nebeneinander aufgesteckt werden. Zur Isolierung können die Isolierhülsen ISO-110 für Flachsteckhülsen 2,8 mm, sowie ISO-25 und ISO-250 für Flachsteckhülsen 6,3 mm - siehe Produktbeschreibung „ISO“ - verwendet werden.

Artikelnummern

Polzahl	900-W-7,5	Länge	VPE
2	27.870.903	13,50	250
3	27.870.904	18,50	200
4	27.870.906	28,50	100
5	27.870.907	33,50	100
6	27.870.909	43,50	100
7	27.870.910	48,50	100
8	27.870.912	58,50	100
9	27.870.913	63,50	100
10	27.870.915	73,50	50
11	27.870.916	78,50	50
12	27.870.918	88,50	50
13	27.870.919	93,50	50
14	27.870.921	103,50	50
15	27.870.922	108,50	50
16	27.870.923	118,50	50
17	27.870.924	123,50	50

Allgemeine Daten

Raster	7,5 mm
Polzahlen	2 - 17

Technische Daten

Überspannungskategorie	III	III	II
Verschmutzungsgrad	3	2	2
Bemessungsspannung	500 V	630 V	1000 V
Bemessungsstoßspannung	6 kV	6 kV	6 kV
Isolationsspannung	750 V nach EN 60998-1		
Bemessungsstrom	6 A: mit Flachsteckhülsen 2,8; Leiter 1 mm ² (16 AWG) 16 A: mit Flachsteckhülsen 6,3; Leiter 2,5 mm ² (14 AWG)		
Leiterplattenbohrung	ø 1,6 mm		
Sonstige Angaben	Angabe der Bemessungsspannungen gilt bei Anwendung mit Isolierhülsen		

Materialdaten

Gehäusematerial	PA, rot, V-0
Kriechstromfestigkeit	CTI ≥ 600
Isolierstoffgruppe	I
Temperaturgrenzen	-40°C bis 100°C
Lötstift	1,0 x 0,8 mm; Messing, verzinkt
Flachstecker	2,8 x 0,8 mm; 6,3 x 0,8 mm; Messing, verzinkt

Zulassungen

	Strom	Spannung	Gruppe	AWG	Nm
	15	300	B		
	15	150	C		
	15	300	B		
	10	300	D, E		

Sonderausführung / Zubehör

- Fortlaufende Nummerierung
- Sonderbeschriftung nach Zeichnung
- Selbstklebende Bezeichnungstreifen BST-7,50
- Isolierhülsen, siehe Produktbeschreibung ISO
- Wechselndes Rastermaß
- Mix-Bestückung der Flachsteckerversionen
- Die Flachstecker sind auch einzeln erhältlich (siehe einzelne Flachstecker GST-900)