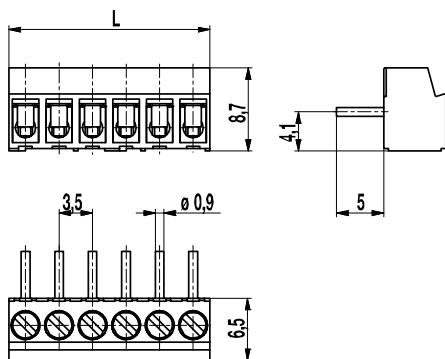
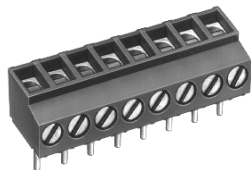


Leiterplattenklemme 931(-DS)

Schraubanschluss, Drahteführung vertikal zur LP



Die Leiterplattenklemmen der Serie 930 Mini sind im Raster 3,5 mm aufgebaut, ohne Polverlust im Raster anreihbar und mit unverlierbaren Schrauben ausgestattet.

Die „-DS“-Typen verfügen über einen Drahtschutz auf, der Beschädigungen von flexiblen Leitern zuverlässig vermeidet.

Unsere Klemmen werden serienmäßig ohne Beschriftung geliefert. Auf Anfrage kann eine Beschriftung aufgebracht werden, z.B. eine fortlaufende Nummerierung oder eine individuelle Beschriftung nach Kundenwunsch.

Artikelnummern

Polzahl	931	931-DS	Länge	VPE
2	10.870.502	20.870.502	7,00	250
3	10.870.503	20.870.503	10,50	250
4	10.870.504	20.870.504	14,00	250
5	10.870.505	20.870.505	17,50	200
6	10.870.506	20.870.506	21,00	200
7	10.870.507	20.870.507	24,50	100
8	10.870.508	20.870.508	28,00	100
9	10.870.509	20.870.509	31,50	100
10	10.870.510	20.870.510	35,00	100
11	10.870.511	20.870.511	38,50	100
12	10.870.512	20.870.512	42,00	100
13	10.870.513	20.870.513	45,50	100
14	10.870.514	20.870.514	49,00	100
15	10.870.515	20.870.515	52,50	100
16	10.870.516	20.870.516	56,00	100
17	10.870.517	20.870.517	59,50	100
18	10.870.518	20.870.518	63,00	100
19	10.870.519	20.870.519	66,50	100
20	10.870.520	20.870.520	70,00	100
21	10.870.521	20.870.521	73,50	100
22	10.870.522	20.870.522	77,00	100
23	10.870.523	20.870.523	80,50	100
24	10.870.524	20.870.524	84,00	100

Allgemeine Daten

Raster	3,5 mm
Polzahlen	2 - 24

Technische Daten

Klemmbereich	<i>starr / flexibel / AWG</i>		
<i>ohne DS/HDS</i>	0,75 - 1,5 mm ² / 0,75 - 1,5 mm ² / 18 - 16 AWG		
<i>mit DS/HDS</i>	0,34 - 1,5 mm ² / 0,34 - 1 mm ² / 22 - 16 AWG		
Bemessungsquerschnitt	1 mm ²		
Abisolierlänge	5 mm ± 0,5 mm		
Überspannungskategorie	III	III	II
Verschmutzungsgrad	3	2	2
Bemessungsspannung	160 V	160 V	320 V
Bemessungsstoßspannung	2,5 kV	2,5 kV	2,5 kV
Isolationsspannung	130 V nach EN 60998-1		
Bemessungsstrom	13,5 A		
Leiterplattenbohrung	ø 1,2 mm		
Nenn Drehmoment	0,2 Nm		

Materialdaten

Gehäusematerial	PA, grau, V-0
Kriechstromfestigkeit	CTI ≥ 600
Isolierstoffgruppe	I
Temperaturgrenzen	-40°C bis 100°C
Klemmkörper	Messing, verzinkt
Schraube	M2, Stahl verzinkt, blau passiviert
Lötstift	ø 0,9 mm; Messing, verzinkt
Drahtschutz	Neusilber

Zulassungen

	Strom	Spannung	Gruppe	AWG	Nm
	10	300	B	26 - 16	0,23
	10	300	B	26 - 16	0,2

Sonderausführung / Zubehör

- Fortlaufende Nummerierung
- Sonderbeschriftung nach Zeichnung
- Selbstklebende Bezeichnungstreifen BST-3,50
- Rastermaß 7 mm für größere Luft- und Kriechstrecken