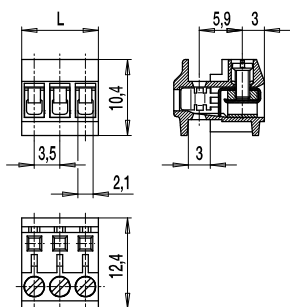


## Steckerleiste

### 938-FLDS

Schraubanschluss, vergrößerter Klemmraum



Der Klemmraum bei den Federleisten 938-FLDS ist durch die Rechteckform relativ groß ausgeführt. Feder und Drahtschutz sind einstückig ausgelegt.

Die Steckerleisten 938-FLDS sind so konzipiert, dass sie sowohl von der Unterseite als auch von der Oberseite auf die Stiftleisten 931-SLS gesteckt werden können. Die Stiftleisten werden dabei in Aussparungen der Federleiste versenkt und durch Rippen ausgerichtet.

Die beidseitige Steckmöglichkeit lässt beispielsweise auch den umgekehrten Anwendungsfall zu: Die Steckerleiste kann in einem Gehäuse vormontiert und eine Platine mit Stiftleiste von oben aufgesteckt werden.

Bei der Verwendung von Stiftleisten mit überlangen Stiften (auf Anfrage erhältlich) können zwei Steckerleisten übereinander geschoben (gestapelt) werden, wodurch eine Parallelschaltung erreicht wird.

#### Artikelnummern

Polzahl	938-FLDS	Länge	VPE
2	40.870.302	7,00	250
3	40.870.303	10,50	250
4	40.870.304	14,00	250
5	40.870.305	17,50	100
6	40.870.306	21,00	100
8	40.870.308	28,00	100
10	40.870.310	35,00	100
12	40.870.312	42,00	100

weitere Polzahlen auf Anfrage

#### Allgemeine Daten

Raster	3,5 mm
Polzahlen	2 - 16
Verwendbar mit	Stiftleiste 931-SLS; 931-SLR-THR; 931-SLR-THR-1,3; 931-SLR-SMD-1,3 (Stiftleisten mit $\varnothing 1,3$ mm im Steckbereich); Flachsteckerleiste 931-FST

#### Technische Daten

Klemmbereich	starr / flexibel / AWG		
	0,2 - 1,5 mm <sup>2</sup> / 0,2 - 1 mm <sup>2</sup> / 26 - 16 AWG		
Bemessungsquerschnitt	1 mm <sup>2</sup>		
Abisolierlänge	5 mm		
Überspannungskategorie	III	III	II
Verschmutzungsgrad	3	2	2
Bemessungsspannung	160 V	160 V	320 V
Bemessungsstoßspannung	2,5 kV	2,5 kV	2,5 kV
Isolationsspannung	130 V nach EN 60998-1		
Bemessungsstrom	6 A		
Nenn Drehmoment	0,2 Nm		

#### Materialdaten

Gehäusematerial	PA, grau, V-0
Kriechstromfestigkeit	CTI $\geq$ 600
Isolierstoffgruppe	I
Temperaturgrenzen	-40°C bis 100°C
Klemmkörper	Messing, vernickelt
Schraube	M2, Stahl verzinkt, blau passiviert
Drahtschutz	Kupferlegierung, verzinkt
Feder	Kupferlegierung, verzinkt

#### Zulassungen

	Strom	Spannung	Gruppe	AWG	Nm
	6	300	B	28 - 20	0,23
	6	300	B	28 - 20	0,2

#### Sonderausführung / Zubehör

- Fortlaufende Nummerierung
- Sonderbeschriftung nach Zeichnung
- Selbstklebende Bezeichnungstreifen BST-3,50
- Steckerleisten mit speziell angepassten Rastrmöglichkeiten auf Anfrage