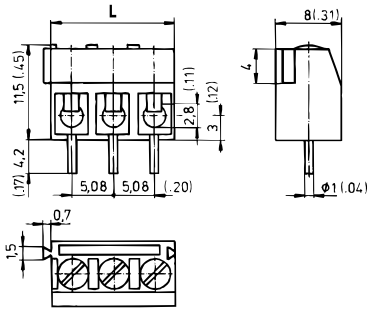


# Leiterplattenklemme Serie 940

## 940-T(-DS)

### Schraubanschluss



#### Artikelnummern

Polzahl	940-T	940-T-DS	Länge	VPE
2	10.877.602	20.877.602	10,16	250
3	10.877.603	20.877.603	15,24	250

#### Allgemeine Daten

Raster	5,08 mm
Polzahlen	2 + 3
Zubehör	Bezeichnungstreifen BST-5,08
Zusatzinformationen	Schwalbenschwanz-Ausführung Drahteingang waagrecht zur Leiterplatte

#### Technische Daten

Klemmbereich	<i>starr / flexibel / AWG</i>
<i>ohne DS/HDS</i>	0,75 - 4 mm <sup>2</sup> / 0,75 - 2,5 mm <sup>2</sup> / 18 - 12 AWG
<i>mit DS/HDS</i>	0,34 - 2,5 mm <sup>2</sup> / 0,34 - 2,5 mm <sup>2</sup> / 22 - 14 AWG
Bemessungsquerschnitt	1,5 mm <sup>2</sup>
Abisolierlänge	6 mm
Bemessungsspannung	250 V nach EN 60664-1, Verschmutzungsgrad 3 Luft- und Kriechstrecken: > 3,5 mm
Bemessungsstoßspannung	2,5 kV
Isolationsspannung	250 V nach EN 60998-1
Bemessungsstrom	17,5 A
Leiterplattenbohrung	ø 1,3 mm
Nenn Drehmoment	0,4 Nm

#### Materialdaten

Gehäusematerial	PA, grau, V-0
Kriechstromfestigkeit	CTI ≥ 600
Temperaturgrenzen	-40°C bis 100°C
Klemmkörper	Messing, verzinkt
Schraube	M 2,6, Stahl, verzinkt, blau passiviert
Lötstift	ø 1 mm, Kupfer, verzinkt
Drahtschutz	Zinnbronze

#### Zulassungen

	Strom	Spannung	Gruppe	AWG	Nm
	15	300	B	26 - 14	0,4
	15	300	B	26 - 12	0,4
	15	150	B,E	26 - 12	0,4 (1)
	Strom	Spannung	mm <sup>2</sup>		
	10	250	1,5		

(1) gilt für 940-T-DS

#### Sonderausführung / Zubehör

- Fortlaufende Nummerierung
- Sonderbeschriftung nach Zeichnung
- Selbstklebende Bezeichnungstreifen
- längere Lötstifte bis 75 mm
- bis 8-polig