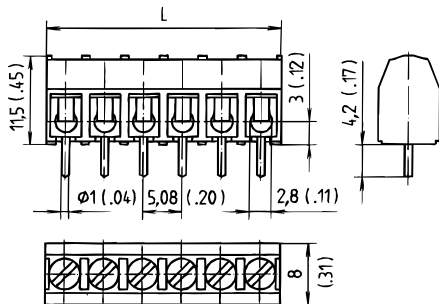
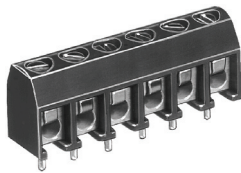


# Leiterplattenklemme 940(-DS) Schraubanschluss



## Artikelnummern

Polzahl	940	940-DS	Länge	VPE
2	10.877.002	20.877.002	10,16	250
3	10.877.003	20.877.003	15,24	250
4	10.877.004	20.877.004	20,32	200
5	10.877.005	20.877.005	25,40	100
6	10.877.006	20.877.006	30,48	100
7	10.877.007	20.877.007	35,56	100
8	10.877.008	20.877.008	40,64	100
9	10.877.009	20.877.009	45,72	100
10	10.877.010	20.877.010	50,80	100
11	10.877.011	20.877.011	55,88	100
12	10.877.012	20.877.012	60,96	100
13	10.877.013	20.877.013	66,04	100
14	10.877.014	20.877.014	71,12	100
15	10.877.015	20.877.015	76,20	100
16	10.877.016	20.877.016	81,28	100
17	10.877.017	20.877.017	86,36	100
18	10.877.018	20.877.018	91,44	100
19	10.877.019	20.877.019	96,52	100
20	10.877.020	20.877.020	101,60	100
21	10.877.021	20.877.021	106,68	100
22	10.877.022	20.877.022	111,76	100
23	10.877.023	20.877.023	116,84	100
24	10.877.024	20.877.024	121,92	100
25	10.877.025	20.877.025	127,00	100
26	10.877.026	20.877.026	132,09	100
27	10.877.027	20.877.027	137,16	100
28	10.877.028	20.877.028	142,24	100
29	10.877.029	20.877.029	147,32	100
30	10.877.030	20.877.030	152,40	100
31	10.877.031	20.877.031	157,48	100
32	10.877.032	20.877.032	162,56	50

## Allgemeine Daten

Raster	5,08 mm
Polzahlen	2 - 32

## Technische Daten

Klemmbereich	<i>starr / flexibel / AWG</i>
<i>ohne DS/HDS</i>	0,75 - 4 mm <sup>2</sup> / 0,75 - 2,5 mm <sup>2</sup> / 18 - 12 AWG
<i>mit DS/HDS</i>	0,34 - 2,5 mm <sup>2</sup> / 0,34 - 2,5 mm <sup>2</sup> / 22 - 14 AWG
Bemessungsquerschnitt	1,5 mm <sup>2</sup>
Abisolierlänge	6 mm ± 0,5 mm
Bemessungsspannung	250 V (I); 200 V (IIIa) nach EN 60664-1, Verschmutzungsgrad 3 Luft- und Kriechstrecken: > 3,5 mm
Bemessungs-Stoßspannung	2,5 kV
Isolationsspannung	250 V nach EN 60998-1
Bemessungsstrom	17,5 A
Leiterplattenbohrung	ø 1,3 mm
Nenn Drehmoment	0,4 Nm

## Materialdaten

Gehäusematerial	PA, grau, V-0
Kriechstromfestigkeit	2-8 polig: CTI ≥ 600; 9-32 polig: CTI 250
Isolierstoffgruppe	2-8 polig: I; 9-32 polig: IIIa
Temperaturgrenzen	-40°C bis 100°C
Klemmkörper	Messing, verzinkt
Schraube	M 2,6, Stahl, verzinkt, blau passiviert
Lötstift	ø 1 mm; Kupfer, verzinkt
Drahtschutz	Zinnbronze

## Zulassungen

	Strom	Spannung	Gruppe	AWG	Nm
	15	300	B	26 - 14	0,4
	15	300	B	26 - 12	0,4
	15	300	B	26 - 14	0,4 (1)
	Strom	Spannung	mm <sup>2</sup>		
	17,5	250	1,5		

(1) gilt für 940-DS

## Sonderausführung / Zubehör

- Fortlaufende Nummerierung
- Sonderbeschriftung nach Zeichnung
- Selbstklebende Bezeichnungstreifen BST-5,08
- Längere Lötstifte bis 75 mm