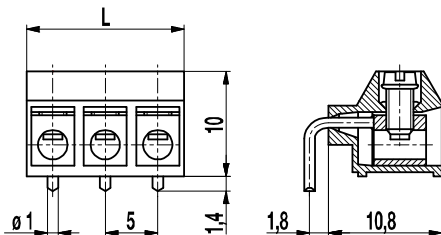


## Leiterplattenklemme

### 950-LH(-DS)

Schraubanschluss, abgewinkelter Lötstift, vergießbar



Die Anschlussklemmen 950-LH sind speziell für Leiterplatten konzipiert, die eingegossen werden sollen. Dafür ist der Lötstift am Gehäusedurchbruch gegen das Eindringen von Gießharz abgedichtet.

Der Drahteingang liegt bei diesen Ausführungen parallel zur Leiterplatte, die Gießharzoberfläche verläuft vertikal zum Drahteingang.

Durch die Platzierung der Leiterplatte unterhalb des Lötstiftaustritts erreicht man eine Verringerung der effektiven Höhe.

Soll der Drahteingang vertikal zur Leiterplatte erfolgen, so können die Ausführungen 951-LH verwendet werden.

#### Artikelnummern

Polzahl	950-LH	950-LH-DS	Länge	VPE
2	10.871.452	20.871.452	10,00	250
3	10.871.453	20.871.453	15,00	250
4	10.871.454	20.871.454	20,00	200
5	10.871.455	20.871.455	25,00	100
6	10.871.456	20.871.456	30,00	100
7	10.871.457	20.871.457	35,00	100
8	10.871.458	20.871.458	40,00	100
9	10.871.459	20.871.459	45,00	100
10	10.871.460	20.871.460	50,00	100
11	10.871.461	20.871.461	55,00	100
12	10.871.462	20.871.462	60,00	100

#### Allgemeine Daten

Raster	5 mm
Polzahlen	2 - 12

#### Technische Daten

Klemmbereich	<i>starr / flexibel / AWG</i>	
<i>ohne DS/HDS</i>	0,75 - 4 mm <sup>2</sup> / 0,75 - 2,5 mm <sup>2</sup> / 18 - 12 AWG	
<i>mit DS/HDS</i>	0,34 - 2,5 mm <sup>2</sup> / 0,34 - 1 mm <sup>2</sup> / 22 - 14 AWG	
Bemessungsquerschnitt	1,5 mm <sup>2</sup>	
Abisolierlänge	6 mm	
Überspannungskategorie	III	
Verschmutzungsgrad	3	
Bemessungsspannung	160 V	
Bemessungsstoßspannung	2,5 kV	
Isolationsspannung	130 V nach EN 60998-1	
Bemessungsstrom	17,5 A	
Leiterplattenbohrung	ø 1,3 mm	
Nenn Drehmoment	0,4 Nm	

#### Materialdaten

Gehäusematerial	PA, grau, V-0
Kriechstromfestigkeit	CTI ≥ 600
Isolierstoffgruppe	I
Temperaturgrenzen	-40°C bis 100°C
Klemmkörper	Messing, verzinkt
Schraube	M 2,6; Stahl verzinkt, blau passiviert
Lötstift	ø 1 mm; Kupfer, verzinkt
Drahtschutz	Zinnbronze, verzinkt

#### Zulassungen

	Strom	Spannung	Gruppe	AWG	Nm
	15	300	B	26 - 14	0,4
	15	300	B	26 - 14	0,4
	Strom	Spannung	mm <sup>2</sup>		
	17,5	250	1,5		

#### Sonderausführung / Zubehör

- Fortlaufende Nummerierung
- Sonderbeschriftung nach Zeichnung
- Selbstklebende Bezeichnungstreifen BST-5,00
- Rastermaß 10 mm für größere Luft- und Kriechstrecken
- Längere Lötstifte und andere Biegepositionen auf Anfrage