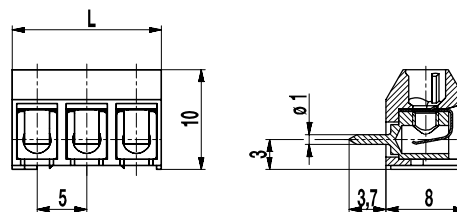


951-FB

Buchsenleiste

Steckanschluss, Steckrichtung vertikal zur LP



ALLGEMEINE DATEN

Raster	5 mm
Polzahlen	2 - 32
Verwendbar mit	Steckerleiste 951-SV

TECHNISCHE DATEN

Überspannungskategorie	III	III	II
Verschmutzungsgrad	3	2	2
Bemessungsspannung	160 V	160 V	320 V
Bemessungsstoßspannung	2,5 kV	2,5 kV	2,5 kV
Isolationsspannung	130 V nach EN 60998-1		
Bemessungsstrom	6 A		
Leiterplattenbohrung	ø 1,3 mm		
Sonstige Angaben	Für 2-8 polige Klemmen gilt "no-flame" gemäß Glühdrahtprüfung.		

ZULASSUNGEN

	Strom [A]	Spannung [V]	Gruppe	AWG	[Nm]
	7	300	B		
	7	300	B		

MATERIALDATEN

Gehäusematerial	PA, grau, V-0
Kriechstromfestigkeit	2-8 polig: CTI ≥ 600, 9-32 polig: CTI 400
Isolierstoffgruppe	2-8 polig: I; 9-32 polig: II
Temperaturgrenzen	-40°C bis 100°C
Klemmkörper	Messing, verzinkt
Lötstift	ø 1 mm; Messing, verzinkt
Feder	Bandstahl, rostfrei

SONDERAUSFÜHRUNG / ZUBEHÖR

- Fortlaufende Nummerierung
- Sonderbeschriftung nach Zeichnung
- Selbstklebende Bezeichnungstreifen BST-5,00
- Rastermaß 10 mm für größere Luft- und Kriechstrecken
- Ausführung mit seitlichen Rastelementen

AUSFÜHRUNGEN

Pole	Artikel	Artikelnummer	Länge (L)	Verpackung	VPE
2	951-FB/02	85.871.012	10,00 mm	Karton	250
3	951-FB/03	85.871.083	15,00 mm	Karton	250
4	951-FB/04	85.871.084	20,00 mm	Karton	200
5	951-FB/05	85.871.085	25,00 mm	Karton	100
6	951-FB/06	85.871.086	30,00 mm	Karton	100
7	951-FB/07	85.871.022	35,00 mm	Karton	100
8	951-FB/08	85.871.018	40,00 mm	Karton	100
9	951-FB/09	85.871.019	45,00 mm	Karton	100
10	951-FB/10	85.871.020	50,00 mm	Karton	100
11	951-FB/11	85.871.021	55,00 mm	Karton	100
12	951-FB/12	85.871.082	60,00 mm	Karton	100

weitere Polzahlen auf Anfrage

