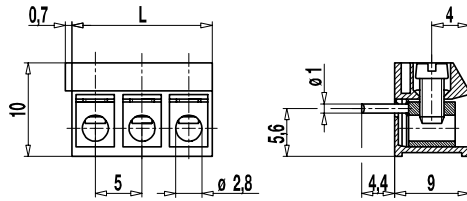


## 951-THG(-DS)

Leiterplattenklemme

Schraubanschluss, Drahteführung vertikal zur LP, große Einstecktiefe, anrastbar



Beim Typ 951-THG(-DS) ist der Kupferlötstift oberhalb der Buchsenbohrung angeschweißt. Dadurch wird eine Einstecktiefe wie bei Typ 950 erreicht und es sind sehr lange Lötstifte möglich.

Der Drahtschutz der „DS“-Ausführung verhindert besonders bei mehrdrähtigen Leitern zuverlässig die Beschädigung durch die Schraube.

Durch die seitlichen Rastelemente kann diese Klemme zu beliebig langen Ketten zusammengefügt werden.

### Artikelnummern

Polzahl	951-THG	951-THG-DS	Länge	VPE
2	10.871.622	20.871.622	10,00	250
3	10.871.623	20.871.623	15,00	250

### Allgemeine Daten

Raster	5 mm
Polzahlen	2 + 3



### Technische Daten

Klemmbereich	<i>starr / flexibel / AWG</i>		
<i>ohne DS/HDS</i>	0,75 - 4 mm <sup>2</sup> / 0,75 - 2,5 mm <sup>2</sup> / 18 - 12 AWG		
<i>mit DS/HDS</i>	0,34 - 2,5 mm <sup>2</sup> / 0,34 - 2,5 mm <sup>2</sup> / 22 - 14 AWG		
Bemessungsquerschnitt	1,5 mm <sup>2</sup>		
Abisolierlänge	6 mm ± 0,5 mm		
Überspannungskategorie	III	III	II
Verschmutzungsgrad	3	2	II
Bemessungsspannung	160 V	160 V	320 V
Bemessungsstoßspannung	2,5 kV	2,5 kV	2,5 kV
Isolationsspannung	130 V nach EN 60998-1		
Bemessungsstrom	17,5 A		
Leiterplattenbohrung	ø 1,3 mm		
Nenn Drehmoment	0,4 Nm		

### Materialdaten

Gehäusematerial	PA, grau, V-0		
Kriechstromfestigkeit	CTI ≥ 600		
Isolierstoffgruppe	I		
Temperaturgrenzen	-40°C bis 100°C		
Klemmkörper	Messing, verzinkt		
Schraube	M2,6; Stahl verzinkt, blau passiviert		
Lötstift	ø 1 mm; Kupfer, verzinkt		
Drahtschutz	Zinnbronze, verzinkt		

### Zulassungen

	Strom [A]	Spannung [V]	Gruppe	AWG	[Nm]
	15	300	B	26 - 14	0,4
	15	300	B	26 - 14	0,4

### Sonderausführung / Zubehör

- Fortlaufende Nummerierung
- Sonderbeschriftung nach Zeichnung
- Selbstklebende Bezeichnungstreifen BST-5,00
- Längere Lötstifte bis 75 mm
- T-Ausführung bis 8-polig