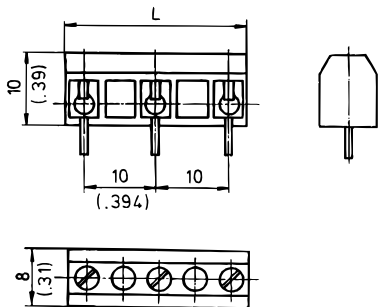


Leiterplattenklemme Serie 952 952(-DS) Schraubanschluss



Artikelnummern

Polzahl	952	952-DS	Länge	VPE
2	12.871.053	22.871.053	15,00	250
3	12.871.055	22.871.055	25,00	100
4	12.871.001	22.871.001	35,00	100
5	12.871.009	22.871.009	45,00	100
6	12.871.011	22.871.011	55,00	100
7	12.871.063	22.871.063	65,00	100
8	12.871.065	22.871.065	75,00	100
9	12.871.067	22.871.067	85,00	100
10	12.871.069	22.871.069	95,00	100
11	12.871.071	22.871.071	105,00	100
12	12.871.073	22.871.073	115,00	100
13	12.871.075	22.871.075	125,00	100
14	12.871.077	22.871.077	135,00	100
15	12.871.079	22.871.079	145,00	100
16	12.871.061	22.871.061	155,00	100

Allgemeine Daten

Raster	10 mm
Polzahlen	2 - 16
Zubehör	Bezeichnungstreifen BST-10,00
Zusatzinformationen	Drahteingang waagrecht zur Leiterplatte

Technische Daten

Klemmbereich	<i>starr / flexibel / AWG</i>
<i>ohne DS/HDS</i>	0,75 - 4 mm ² / 0,75 - 2,5 mm ² / 18 - 12 AWG
<i>mit DS/HDS</i>	0,34 - 2,5 mm ² / 0,34 - 2,5 mm ² / 22 - 14 AWG
Bemessungsquerschnitt	1,5 mm ²
Abisolierlänge	6 mm ± 0,5 mm
Bemessungsspannung	400 V nach EN 60664-1, Verschmutzungsgrad 3 Luft- und Kriechstrecken: > 7,5 mm
Bemessungsstoßspannung	6 kV
Isolationsspannung	750 V nach EN 60998-1
Bemessungsstrom	17,5 A
Leiterplattenbohrung	ø 1,3 mm
Nenn Drehmoment	0,4 Nm

Materialdaten

Gehäusematerial	PA, grau, V-0
Kriechstromfestigkeit	2-4 polig: CTI ≥ 600; 5-16 polig: CTI 250
Isolierstoffgruppe	2-4 polig: I; 5-16 polig: IIIa
Temperaturgrenzen	-40°C bis 100°C
Klemmkörper	Messing, verzinkt
Schraube	M 2,6, Stahl, verzinkt, blau passiviert
Lötstift	ø 1 mm; Kupfer, verzinkt
Drahtschutz	Zinnbronze

Zulassungen

	Strom	Spannung	Gruppe	AWG	Nm
	15	300	B	26 - 14	0,4
	10	300	D	26 - 14	0,4
	15	300 / (150)	B,D,E / (C)	26 - 12	0,4
	15	300 / (150)	B,D,E / (C)	26 - 14	0,4 (1)
	Strom	Spannung	mm ²		
	17,5	750	1,5		

(1) gilt für 952-DS

Sonderausführung / Zubehör

- Fortlaufende Nummerierung
- Sonderbeschriftung nach Zeichnung
- Selbstklebende Bezeichnungstreifen
- Längere Lötstifte bis 75 mm