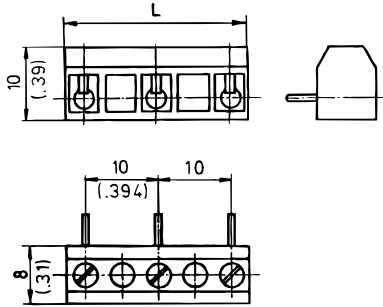
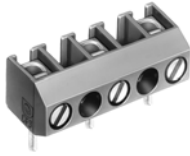


## Leiterplattenklemme Serie 953 953(-DS) Schraubanschluss



### Artikelnummern

Polzahl	953	953-DS	Länge	VPE
2	12.871.083	22.871.083	15,00	250
3	12.871.085	22.871.085	25,00	100
4	12.871.022	22.871.022	35,00	100
5	12.871.019	22.871.019	45,00	100
6	12.871.021	22.871.021	55,00	100
7	12.871.023	22.871.023	65,00	100
8	12.871.025	22.871.025	75,00	100
9	12.871.027	22.871.027	85,00	100
10	12.871.029	22.871.029	95,00	100
11	12.871.031	22.871.031	105,00	100
12	12.871.039	22.871.039	115,00	100
13	12.871.041	22.871.041	125,00	100
14	12.871.037	22.871.037	135,00	100
15	12.871.089	22.871.089	145,00	100
16	12.871.091	22.871.091	155,00	100

### Allgemeine Daten

Raster	10 mm
Polzahlen	2 - 16
Zubehör	Bezeichnungstreifen BST-10,00
Zusatzinformationen	Drahteingang senkrecht zur Leiterplatte




### Technische Daten

Klemmbereich	<i>starr / flexibel / AWG</i>
<i>ohne DS/HDS</i>	0,75 - 4 mm <sup>2</sup> / 0,75 - 2,5 mm <sup>2</sup> / 18 - 12 AWG
<i>mit DS/HDS</i>	0,34 - 2,5 mm <sup>2</sup> / 0,34 - 2,5 mm <sup>2</sup> / 22 - 14 AWG
Bemessungsquerschnitt	1,5 mm <sup>2</sup>
Abisolierlänge	5 mm
Bemessungsspannung	400 V nach EN 60664-1, Verschmutzungsgrad 3 Luft- und Kriechstrecken: > 7,5 mm
Bemessungsstoßspannung	6 kV
Isolationsspannung	750 V nach EN 60998-1
Bemessungsstrom	17,5 A
Leiterplattenbohrung	ø 1,3 mm
Nenn Drehmoment	0,4 Nm

### Materialdaten

Gehäusematerial	PA, grau, V-0
Kriechstromfestigkeit	2-4 polig: CTI ≥ 600; 5-16 polig: CTI 250
Isolierstoffgruppe	2-4 polig: I; 5-16 polig: IIIa
Temperaturgrenzen	-40°C bis 100°C
Klemmkörper	Messing, verzinkt
Schraube	M 2,6, Stahl, verzinkt, blau passiviert
Lötstift	ø 1 mm, Kupfer, verzinkt
Drahtschutz	Zinnbronze

### Zulassungen

	Strom	Spannung	Gruppe	AWG	Nm
	15	300	B	26 - 14	0,4
	10	300	D	26 - 14	0,4
	15	300 / (150)	B,D,E / (C)	26 - 12	0,4
	15	300 / (150)	B,D,E / (C)	26 - 14	0,4 (1)
	Strom	Spannung	mm <sup>2</sup>		
	17,5	750	1,5		

(1) gilt für 953-DS

### Sonderausführung / Zubehör

- Fortlaufende Nummerierung
- Sonderbeschriftung nach Zeichnung
- Selbstklebende Bezeichnungstreifen