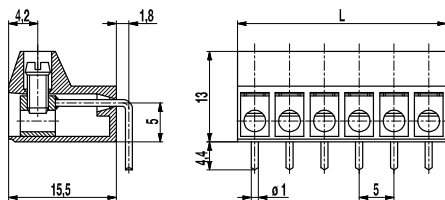


Leiterplattenklemme 970-LH(-DS)

Schraubanschluss, abgewinkelter Lötstift, vergießbar



Die Anschlussklemmen 970-LH sind speziell für Leiterplatten konzipiert, die eingegossen werden sollen. Dafür ist der Lötstift am Gehäusedurchbruch gegen das Eindringen von Gießharz abgedichtet.

Der Typ 970-LH ist für vertikal zur Gießharzoberfläche stehende Leiterplatten vorgesehen, der Typ 971-LH hingegen für waagrecht eingegossene.

Bei der 970-LH(-DS) kann die Abbiegestelle des Lötstiftes variabel platziert werden und dadurch die Position der Anschlussklemme auf der Leiterplatte auch vom Standard abweichen.

Artikelnummern

Polzahl	970-LH	970-LH-DS	Länge	VPE
2	10.873.402	20.873.402	10,00	100
3	10.873.403	20.873.403	15,00	100
4	10.873.404	20.873.404	20,00	100
5	10.873.405	20.873.405	25,00	500
6	10.873.406	20.873.406	30,00	100
7	10.873.407	20.873.407	35,00	50
8	10.873.408	20.873.408	40,00	50
9	10.873.409	20.873.409	45,00	50
10	10.873.410	20.873.410	50,00	50
11	10.873.411	20.873.411	55,00	50
12	10.873.412	20.873.412	60,00	50

Allgemeine Daten

Raster	5 mm
Polzahlen	2 - 12

Technische Daten

Klemmbereich	<i>starr / flexibel / AWG</i>		
<i>ohne DS/HDS</i>	1 - 6 mm ² / 1 - 2,5 mm ² / 16 - 12 AWG		
<i>mit DS/HDS</i>	0,75 - 4 mm ² / 0,75 - 2,5 mm ² / 18 - 12 AWG		
Bemessungsquerschnitt	2,5 mm ²		
Abisolierlänge	8 mm ± 0,5 mm		
Überspannungskategorie	III	III	II
Verschmutzungsgrad	3	2	2
Bemessungsspannung	250 V	320 V	630 V
Bemessungsstoßspannung	4 kV	4 kV	4 kV
Isolationsspannung	250 V nach EN 60998-1		
Bemessungsstrom	24 A		
Leiterplattenbohrung	ø 1,3 mm		
Nenn Drehmoment	0,5 Nm		

Materialdaten

Gehäusematerial	PA, grau, V-0
Kriechstromfestigkeit	CTI ≥ 600
Isolierstoffgruppe	I
Temperaturgrenzen	-40°C bis 100°C
Klemmkörper	Messing, verzinkt
Schraube	M3, Stahl verzinkt, blau passiviert
Lötstift	ø 1 mm; Kupfer, verzinkt
Drahtschutz	Zinnbronze, verzinkt

Zulassungen

	Strom	Spannung	Gruppe	AWG	Nm
	20	300	B	22 - 12	0,51 (1)
	10	300	D	22 - 12	0,51
	20	300	B	26 - 12	0,51
	10	300	D,E	26 - 12	0,51
	Strom	Spannung	mm ²		
	24	400	2,5		

(1) Min No. 26 AWG for factory-wiring only

Sonderausführung / Zubehör

- Fortlaufende Nummerierung
- Sonderbeschriftung nach Zeichnung
- Selbstklebende Bezeichnungstreifen BST-5,00
- Längere Lötstifte auf Anfrage
- Ausführung mit verlängerter Drahtführung
- Ausführung mit vergrößertem Klemmbereich
- Doppeldrahtschutz als Brücke