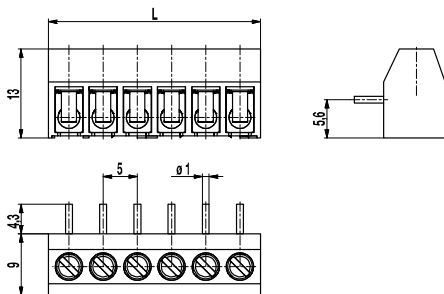
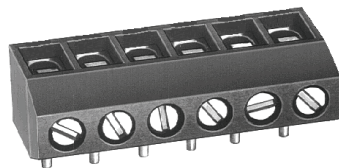


Leiterplattenklemme 971-HG(-DS)

Schraubanschluss, Drahteinführung vertikal zur LP, große Einstecktiefe



Die Leiterplattenklemme 971-HG im Raster 5 mm ist von 2- bis 32-polig erhältlich und ohne Polverlust im Raster anreihbar.

Bei dieser Leiterplattenklemme ist der Kupferlötstift oberhalb der Buchsenbohrung angeschweißt. Dadurch wird eine Einstecktiefe wie bei Typ 970 erreicht und sehr lange Lötstifte ermöglicht.

Der Drahtschutz der „-DS“-Ausführung verhindert besonders bei mehrdrähtigen Leitern zuverlässig die Beschädigung durch die Schraube. Die Drahteinführung erfolgt vertikal zur Leiterplatte.

Artikelnummern

Polzahl	971-HG	971-HG-DS	Länge	VPE
2	10.872.512	20.872.512	10,00	250
3	10.872.513	20.872.513	15,00	250
4	10.872.514	20.872.514	20,00	200
5	10.872.515	20.872.515	25,00	100
6	10.872.516	20.872.516	30,00	100
7	10.872.517	20.872.517	35,00	100
8	10.872.518	20.872.518	40,00	100
9	10.872.519	20.872.519	45,00	100
10	10.872.520	20.872.520	50,00	100
11	10.872.521	20.872.521	55,00	100
12	10.872.522	20.872.522	60,00	100
13	10.872.523	20.872.523	65,00	100
14	10.872.524	20.872.524	70,00	100
15	10.872.525	20.872.525	75,00	100
16	10.872.526	20.872.526	80,00	100
17	10.872.527	20.872.527	85,00	100
18	10.872.528	20.872.528	90,00	100
19	10.872.529	20.872.529	95,00	100
20	10.872.530	20.872.530	100,00	100
21	10.872.531	20.872.531	105,00	100
22	10.872.532	20.872.532	110,00	100
23	10.872.533	20.872.533	115,00	100
24	10.872.534	20.872.534	120,00	100
25	10.872.535	20.872.535	125,00	100
26	10.872.536	20.872.536	130,00	100
27	10.872.537	20.872.537	135,00	100
28	10.872.538	20.872.538	140,00	100
29	10.872.539	20.872.539	145,00	100
30	10.872.540	20.872.540	150,00	100
31	10.872.541	20.872.541	155,00	100
32	10.872.542	20.872.542	160,00	100

Allgemeine Daten

Raster	5 mm
Polzahlen	2 - 32

Technische Daten

Klemmbereich	<i>starr / flexibel / AWG</i>		
<i>ohne DS/HDS</i>	1 - 6 mm ² / 1 - 2,5 mm ² / 16 - 12 AWG		
<i>mit DS/HDS</i>	0,75 - 4 mm ² / 0,75 - 2,5 mm ² / 18 - 12 AWG		
Bemessungsquerschnitt	2,5 mm ²		
Abisolierlänge	6,5 mm ± 0,5 mm		
Überspannungskategorie	III	III	II
Verschmutzungsgrad	3	2	2
Bemessungsspannung	250 V (200 V)	320 V	630 V (320 V)
Bemessungsstoßspannung	4 kV	4 kV	4 kV
Isolationsspannung	250 V nach EN 60998-1		
Bemessungsstrom	24 A		
Leiterplattenbohrung	ø 1,3 mm		
Nenn Drehmoment	0,5 Nm		
Sonstige Angaben	Bemessungsspannungsangabe in Klammern gilt für 9-32 polige Klemmen. Für 2-8 polige Klemmen gilt "no-flame" gemäß Glühdrahtprüfung.		

Materialdaten

Gehäusematerial	PA, grau, V-0
Kriechstromfestigkeit	2-8 polig: CTI ≥ 600; 9-32 polig: CTI 250
Isolierstoffgruppe	2-8 polig: I; 9-32 polig: IIIa
Temperaturgrenzen	-40°C bis 100°C
Klemmkörper	Messing, verzinkt
Schraube	M3, Stahl verzinkt, blau passiviert
Lötstift	ø 1 mm; Kupfer, verzinkt
Drahtschutz	Zinnbronze, verzinkt

Zulassungen

	Strom	Spannung	Gruppe	AWG	Nm
	20	300	B	22-12 [1]	0,51
	10	300	D	22-12 [1]	0,51
	20	300	B	26 - 12	0,51
	10	300	D, E	26 - 12	0,51
	Strom	Spannung	mm ²		
	24	400	2,5		

[1] Min No. 26 AWG for factory-wiring only

Sonderausführung / Zubehör

- Fortlaufende Nummerierung
- Sonderbeschriftung nach Zeichnung
- Selbstklebende Bezeichnungstreifen BST-5,00
- Längere Lötstifte bis 75 mm
- Ausführung mit verlängerter Drahteinführung
- Ausführung mit vergrößertem Klemmbereich
- Doppeldrahtschutz als Brücke
- Mit Prüfloch, siehe 971-HM(-DS)