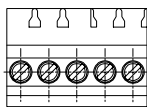
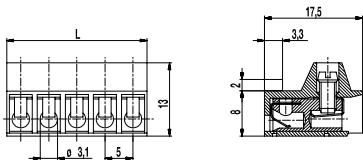


Leiterplattenklemme Serie 971 971-KRFBS(-DS) Schraubanschluss



Artikelnummern

Polzahl	971-KRFBS	971-KRFBS-DS	Länge	VPE
2	10.873.272	20.873.272	10,00	200
3	10.873.273	20.873.273	15,00	200
4	10.873.274	20.873.274	20,00	100
5	10.873.275	20.873.275	25,00	100
6	10.873.276	20.873.276	30,00	100
7	10.873.277	20.873.277	35,00	50
8	10.873.278	20.873.278	40,00	50
9	10.873.279	20.873.279	45,00	50
10	10.873.280	20.873.280	50,00	50
11	10.873.281	20.873.281	55,00	50
12	10.873.282	20.873.282	60,00	50

Allgemeine Daten

Raster	5 mm
Polzahlen	2 - 12
Verwendbar mit	Stiflleisten 970-KA, 970-KB, 971-KE, 970-KS
Zubehör	Bezeichnungsstreifen BST-5,00




Technische Daten

Klemmbereich	<i>starr / flexibel / AWG</i>
<i>ohne DS/HDS</i>	1 - 6 mm ² / 1 - 4 mm ² / 16 - 10 AWG
<i>mit DS/HDS</i>	0,75 - 4 mm ² / 0,75 - 2,5 mm ² / 18 - 12 AWG
Bemessungsquerschnitt	2,5 mm ²
Abisolierlänge	5,5 mm
Bemessungsspannung	250 V nach EN 60664-1, Verschmutzungsgrad 3 Luft- und Kriechstrecken: >3,5 mm
Bemessungsstoßspannung	4 kV
Isolationsspannung	250 V nach EN 60998-1
Bemessungsstrom	10 A
Nenn Drehmoment	0,5 Nm

Materialdaten

Gehäusematerial	PA, grau, V-0
Kriechstromfestigkeit	CTI ≥ 600
Isolierstoffgruppe	I
Temperaturgrenzen	-40°C bis 100°C
Klemmkörper	Messing verzinkt
Schraube	M3; Stahl verzinkt, blau passiviert
Drahtschutz	Zinnbronze
Feder	Bandstahl, rostfrei

Zulassungen

	Strom	Spannung	Gruppe	AWG	Nm
	20	300	B,D	22-12	0,51 (1)
	10	300	B,D,E	22-10	0,51 (2)
	Strom	Spannung	mm ²		
	17,5	250	2,5		

(1) Min No. 26 AWG for factory-wiring only

(2) für 971-KRFBS-DS gilt 26 - 14 AWG

Sonderausführung / Zubehör

- Fortlaufende Nummerierung
- Sonderbeschriftung nach Zeichnung
- Selbstklebende Bezeichnungsstreifen
- Rastermaß: 10 mm