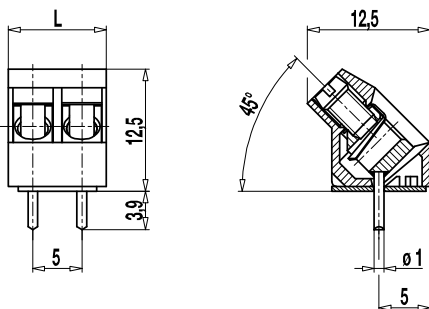


## Leiterplattenklemme 974-BP(-DS)

Schraubanschluss 45°-Winkel zur LP, mit Bodenplatte



Die Leiterplattenklemme 974-BP als Schrägausführung mit Bodenplatte ist im Raster 5 mm von 2- bis 12-polig erhältlich. Sie wurde speziell für Leiterplatten konzipiert, die eingegossen werden sollen.

Die Bodenplatte, die unter die Standard-Ausführung unserer Leiterplattenklemme 974 aufgeschalt wird, bietet einen speziellen Schutz gegen Eindringen von Vergussmasse im Lötstiftbereich.

Die Drahteinführung erfolgt im 45°-Winkel zur Leiterplatte. Die Leiterplattenklemme ist dadurch besonders für den Einsatz mitten auf der Platine geeignet. Mehrere Klemmenreihen lassen sich platzsparend hintereinander anordnen.

Der Drahtschutz der „-DS“-Ausführung verhindert besonders bei mehrdrähtigen Leitern zuverlässig die Beschädigung durch die Schraube.

### Artikelnummern

Polzahl	974-BP	974-BP-DS	Länge	VPE
2		97.874.002	10,00	250

weitere Polzahlen auf Anfrage

### Allgemeine Daten

Raster	5 mm
Polzahlen	2 - 12

### Technische Daten

Klemmbereich	<i>starr / flexibel / AWG</i>		
<i>ohne DS/HDS</i>	1 - 6 mm <sup>2</sup> / 1 - 2,5 mm <sup>2</sup> / 16 - 12 AWG		
<i>mit DS/HDS</i>	0,75 - 4 mm <sup>2</sup> / 0,75 - 2,5 mm <sup>2</sup> / 18 - 12 AWG		
Bemessungsquerschnitt	2,5 mm <sup>2</sup>		
Abisolierlänge	6,5 mm ± 0,5 mm		
Überspannungskategorie	III	III	II
Verschmutzungsgrad	3	2	2
Bemessungsspannung	250 V	320 V	630 V
Bemessungsstoßspannung	4 kV	4 kV	4 kV
Isolationsspannung	250 V nach EN 60998-1		
Bemessungsstrom	15 A		
Leiterplattenbohrung	ø 1,3 mm		
Neundrehmoment	0,5 Nm		

### Materialdaten

Gehäusematerial	PA, grau, V-0
Kriechstromfestigkeit	CTI ≥ 600
Isolierstoffgruppe	I
Temperaturgrenzen	-40°C bis 100°C
Klemmkörper	Messing, verzinkt
Schraube	M3, Stahl verzinkt, blau chromatiert
Lötstift	ø 1 mm; Kupfer, verzinkt
Drahtschutz	Zinnbronze, verzinkt

### Zulassungen

	Strom	Spannung	mm <sup>2</sup>
	24	250	2,5

### Sonderausführung / Zubehör

- Fortlaufende Nummerierung
- Sonderbeschriftung nach Zeichnung
- Selbstklebende Bezeichnungstreifen BST-5,00