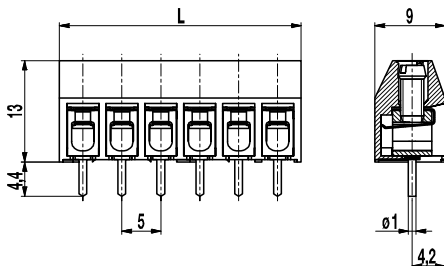
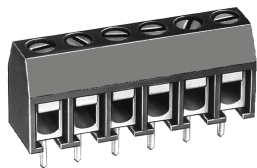


Leiterplattenklemme

978(-DS)

Schraubanschluss, vergrößerter Klemmraum



Artikelnummern

Polzahl	978	978-DS	Länge	VPE
2	30.872.002	40.872.002	11,00	250
3	30.872.003	40.872.003	16,00	250
4	30.872.004	40.872.004	21,00	200
5	30.872.005	40.872.005	26,00	100
6	30.872.006	40.872.006	31,00	100
7	30.872.007	40.872.007	36,00	100
8	30.872.008	40.872.008	41,00	100
9	30.872.009	40.872.009	46,00	100
10	30.872.010	40.872.010	51,00	100
11	30.872.011	40.872.011	56,00	100
12	30.872.012	40.872.012	61,00	100
13	30.872.013	40.872.013	66,00	100
14	30.872.014	40.872.014	71,00	100
15	30.872.015	40.872.015	76,00	100
16	30.872.016	40.872.016	81,00	100
17	30.872.017	40.872.017	86,00	100
18	30.872.018	40.872.018	91,00	100
19	30.872.019	40.872.019	96,00	100
20	30.872.020	40.872.020	101,00	100
21	30.872.021	40.872.021	106,00	100
22	30.872.022	40.872.022	111,00	100
23	30.872.023	40.872.023	116,00	100
24	30.872.024	40.872.024	121,00	100
25	30.872.025	40.872.025	126,00	100
26	30.872.026	40.872.026	131,00	100
27	30.872.027	40.872.027	136,00	100
28	30.872.028	40.872.028	141,00	100
29	30.872.029	40.872.029	146,00	100
30	30.872.030	40.872.030	151,00	100
31	30.872.031	40.872.031	156,00	100
32	30.872.032	40.872.032	161,00	100

Allgemeine Daten

Raster	5 mm
Polzahlen	2 - 32

Technische Daten

Klemmbereich	<i>starr / flexibel / AWG</i>		
<i>ohne DS/HDS</i>	0,75 - 6 mm ² / 0,75 - 4 mm ² / 18 - 10 AWG		
<i>mit DS/HDS</i>	0,34 - 6 mm ² / 0,34 - 4 mm ² / 22 - 10 AWG		
Bemessungsquerschnitt	2,5 mm ²		
Abisolierlänge	6,5 mm ± 0,5 mm		
Überspannungskategorie	III	III	II
Verschmutzungsgrad	3	2	2
Bemessungsspannung	250 V (200 V)	320 V (320 V)	630 V (400 V)
Bemessungsstoßspannung	4 kV	4 kV	4 kV
Isolationsspannung	250 V nach EN 60998-1		
Bemessungsstrom	24 A		
Leiterplattenbohrung	ø 1,3 mm		
Neendrehmoment	0,5 Nm		
Sonstige Angaben	Bemessungsspannungsangabe in Klammern gilt für 9-32 polige Klemmen. Für 2-8 polige Klemmen gilt "no-flame" gemäß Glühdrahtprüfung.		

Materialdaten

Gehäusematerial	PA, grau, V-0
Kriechstromfestigkeit	2 - 8 polig: CTI ≥ 600; 9 - 32 polig: CTI 400
Isolierstoffgruppe	2 - 8 polig: I; 9 - 32 polig: II
Temperaturgrenzen	-40°C bis 100°C
Klemmkörper	Messing, verzinkt
Schraube	M3, Stahl verzinkt, blau passiviert
Lötstift	ø 1 mm; Kupfer, verzinkt
Drahtschutz	Zinnbronze, verzinkt

Zulassungen

	Strom	Spannung	Gruppe	AWG	Nm
	20	300	B	22 - 12	0,51 (1)
	10	300	D	22 - 12	0,51
	20	300	B	26 - 12	0,51
	10	300	D,E	26 - 12	0,51
	Strom	Spannung	mm ²		
	24	400	4,0		

(1) Min No. 26 AWG for factory-wiring only

Sonderausführung / Zubehör

- Fortlaufende Nummerierung
- Sonderbeschriftung nach Zeichnung
- Selbstklebende Bezeichnungstreifen BST-5,00
- Rastermaß 10 mm für größere Luft- und Kriechstrecken
- Längere Lötstifte bis 95 mm
- Ausführung mit verlängerter Drahtführung
- Mit Prüfloch, siehe 970-MP