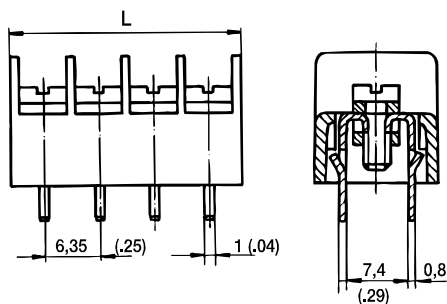
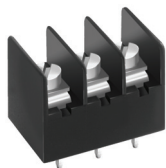


Leiterplattenklemme

980-D

Schraubanschluss, 2 Lötstifte pro Pol



Artikelnummern

Polzahl	980-D	Länge	VPE
2	20.873.602	14,00	200
3	20.873.603	20,30	100
4	20.873.604	26,60	100
5	20.873.605	33,00	100
6	20.873.606	39,30	100
7	20.873.607	45,70	50
8	20.873.608	52,00	50
9	20.873.609	58,40	50
10	20.873.610	64,70	50
11	20.873.611	71,10	50
12	20.873.612	77,50	50
13	20.873.613	83,80	50
14	20.873.614	90,10	25
15	20.873.615	96,50	40
16	20.873.616	102,80	25
17	20.873.617	109,20	25
18	20.873.618	115,50	25
19	20.873.619	121,90	25
20	20.873.620	128,20	25
21	20.873.621	134,60	25
22	20.873.622	141,00	25
23	20.873.623	147,30	25
24	20.873.624	153,60	25
25	20.873.625	160,00	20
26	20.873.626	166,30	20
27	20.873.627	172,60	20
28	20.873.628	179,00	20
29	20.873.629	185,30	20
30	20.873.630	191,70	20
31	20.873.631	198,00	20
32	20.873.632	204,30	20

Allgemeine Daten

Raster	6,35 mm
Polzahlen	2 - 32

Technische Daten

Bemessungsquerschnitt	2 x 0,75 mm ² / 2 x 22 - 18 AWG
Abisolierlänge	6 mm
Bemessungsspannung	400 V nach EN 60664-1, Verschmutzungsgrad 3 Kriechstrecken: > 5 mm Luftstrecken: > 3,5 mm
Bemessungs-Stoßspannung	4 kV
Isolationsspannung	250 V nach EN 60998-1
Bemessungsstrom	12 A bei Umgebungstemperaturen bis 30°C
Leiterplattenbohrung	ø 1,6 mm
Nenn Drehmoment	0,5 Nm

Materialdaten

Gehäusematerial	PA, grau, V-0
Kriechstromfestigkeit	CTI ≥ 600
Isolierstoffgruppe	I
Temperaturgrenzen	-40°C bis 100°C
Anschlussbügel	Messing, verzinkt
Schraube	M3; Stahl, verzinkt, blau passiviert
Lötstift	0,8 x 1,0 mm; Messing, verzinkt

Zulassungen

	Strom	Spannung	Gruppe	AWG	Nm
	7	300	B,C	22 - 18	0,51
	7	300	B,D,E	22 - 18	0,51
	7	150	C	22 - 18	0,51

Sonderausführung / Zubehör

- Fortlaufende Nummerierung
- Sonderbeschriftung nach Zeichnung
- Kreuzschlitzschrauben
- Abdeckkappe 980-A
- Befestigungsstifte BEF-980