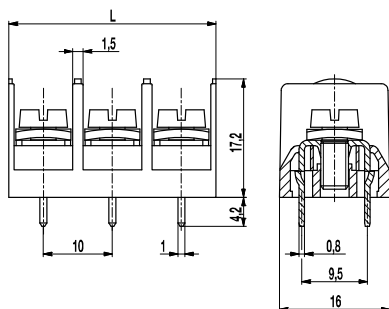
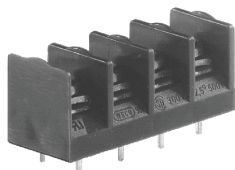


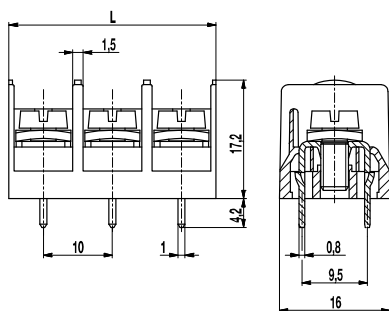
Leiterplattenklemme Serie 983

983-D/-ZD

Schraubanschluss



983-D



983-ZD

Artikelnummern

Polzahl	983-D	983-ZD	Länge	VPE
2	20.873.802	20.873.872	20,00	100
3	20.873.803	20.873.873	30,00	100
4	20.873.804	20.873.874	40,00	100
5	20.873.805	20.873.875	50,00	100
6	20.873.806	20.873.876	60,00	100
7	20.873.807	20.873.877	70,00	50
8	20.873.808	20.873.878	80,00	50
9	20.873.809	20.873.879	90,00	50
10	20.873.810	20.873.880	100,00	50
11	20.873.811	20.873.881	110,00	50
12	20.873.812	20.873.882	120,00	50
13	20.873.813	20.873.883	130,00	20
14	20.873.814	20.873.884	140,00	80
15	20.873.815	20.873.885	150,00	20
16	20.873.816	20.873.886	160,00	20
17	20.873.817	20.873.887	170,00	25
18	20.873.818	20.873.888	180,00	25
19	20.873.819	20.873.889	190,00	25
20	20.873.820	20.873.890	200,00	25
21	20.873.821	20.873.891	210,00	25
22	20.873.822	20.873.892	220,00	25
23	20.873.823	20.873.893	230,00	25
24	20.873.824	20.873.894	240,00	25
25	20.873.825	20.873.895	250,00	10
26	20.873.826	20.873.896	260,00	10

Allgemeine Daten

Raster	10 mm
Polzahlen	2 - 26
Zubehör	Bezeichnungsstreifen BST-10,0; Befestigungsstifte BEF-983; Abdeckkappe 983-A
Zusatzinformationen	Drahtanschluss parallel zur Leiterplatte 2 Lötstifte pro Pol ZD = Ausführung mit Rückwand

Technische Daten

Klemmbereich	starr / flexibel / AWG 0,75 - 2,5 mm ² / 0,75 - 2,5 mm ² / 18 - 12 AWG
Bemessungsquerschnitt	2,5 mm ²
Abisolierlänge	8,5 mm
Bemessungsspannung	500 V nach EN 60664-1 Verschmutzungsgrad 3 Kriechstrecken: > 6,3 mm Luftstrecken: > 5,5 mm
Bemessungs-Stoßspannung	6 kV
Isolationsspannung	450 V nach EN 60998-1
Bemessungsstrom	24 A bei Umgebungstemperaturen bis 30°C
Leiterplattenbohrung	ø 1,6 mm
Nenn Drehmoment	1,2 Nm
Sonstige Angaben	Es können 2 Leiter gleichen Querschnitts pro Pol angeschlossen werden.

Materialdaten

Gehäusematerial	PA, grau, V-0
Kriechstromfestigkeit	CTI ≥ 600
Isolierstoffgruppe	I
Temperaturgrenzen	-40°C bis 100°C
Anschlussbügel	Messing, verzinkt
Schraube	M4, Stahl verzinkt, blau passiviert
Lötstift	0,8 x 1 mm; Messing, verzinkt

Zulassungen

	Strom	Spannung	Gruppe	AWG	Nm
	20	300	B, C	20 - 12	1,13
	20 10	300 300	B D, E	22 - 10 22 - 10	1,13 1,13

Sonderausführung / Zubehör

- Fortlaufende Nummerierung
- Sonderbeschriftung nach Zeichnung
- Kreuzschlitzschrauben
- 10 mm lange Lötstifte