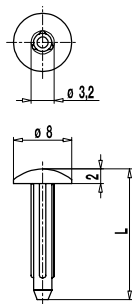


Befestigungsstifte BEF-3070-18/-21



Diese Stifte dienen zum Befestigen der Abdeckkappe 3070-B an den Verbinderleisten der Serien 307-PCF und 3070-PCM.

Je nach Polzahl sind ein oder zwei Befestigungsstifte BEF-3070 notwendig. Die Stifte werden nach der Verdrahtung durch die Befestigungslöcher in die Rohmieten der Päckchen eingedrückt. Durch Herausziehen der Stifte mittels Werkzeug kann die Kappe wieder gelöst werden.

Für einstöckig bestückte Pole sind die Befestigungsstifte BEF-3070-21, für mehrstöckige die BEF-3070-18 vorgesehen.

Allgemeine Daten

Verwendbar mit Verbinderleisten 307-PCF; 3070-PCM

Materialdaten

Gehäusematerial PA, natur, V-2

Artikelnummern

Polzahl	BEF-3070-18	BEF-3070-21	Länge	VPE
1	10.476.002	10.476.006	18,00 / 21,00	10.000