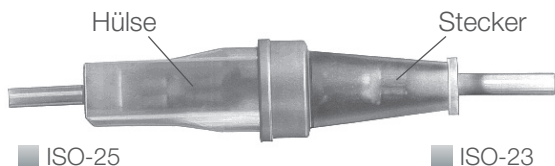


Isolierhülsen

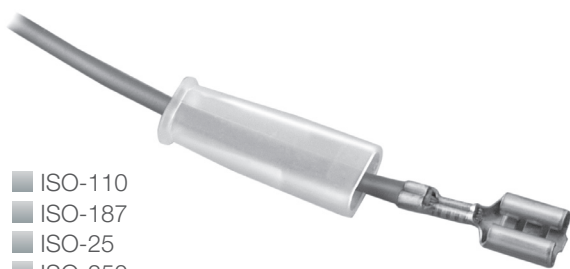
ISO

Zubehör



■ ISO-25

■ ISO-23



- ISO-110
- ISO-187
- ISO-25
- ISO-250

Montagebeispiel

Die Isolierhülsen sind je nach Anwendungsbereich aus Polyethylen (...PE) oder Polypropylen V-0 (...PPV0) in verschiedenen Farben und Größen erhältlich. Flachsteckhülsen nach DIN 46 247 sind einschließlich der Quetschstelle durch die Isolierhülsen vollisoliert. Sie werden vor dem Anquetschen der Leiter über das Drahtende gezogen und sind damit unverlierbar. Sie können auch zur Abdeckung der Quetschstellen von Steckhülsen und Kabelschuhen eingesetzt werden.

Allgemeine Daten

Zusatzinformationen

Mit der Kombination der Isolierhülsen ISO-23 (Flachsteckseite) und ISO-25 kann eine Kabelverbindung der Nenngröße 6,3 vollisoliert werden (siehe Bild).

Materialdaten

Gehäusematerial	PE = Polyethylen (Farbe siehe Tabelle) PP = Polypropylen, natur, V-0
Kriechstromfestigkeit	CTI ≥ 600
Isolierstoffgruppe	I
Temperaturgrenzen	PE: ca. 70 bis 80°C, kurzzeitig ca. 90°C PP: bis 80°C, kurzzeitig ca. 140°C

Sonderausführung / Zubehör

- Isolierhülsen in anderen Farben

Artikelnummern

Artikelnummer	Bezeichnung	Farbe	Nenngröße	Leiter Nennquerschnitt*	Abmaße (L x B x H)	VPE
10.838.001	ISO-110-PEN	natur	2,8	bis 1 mm ² (16 AWG)	19,5 x 5,5 x 3,5 mm	10.000
10.838.031	ISO-110-PEG	gelb	2,8	bis 1 mm ² (16 AWG)	19,5 x 5,5 x 3,5 mm	10.000
10.838.034	ISO-110-PER	rot	2,8	bis 1 mm ² (16 AWG)	19,5 x 5,5 x 3,5 mm	10.000
10.838.021	ISO-110-PES	schwarz	2,8	bis 1 mm ² (16 AWG)	19,5 x 5,5 x 3,5 mm	10.000
10.838.032	ISO-110-PPV0	natur	2,8	bis 1 mm ² (16 AWG)	19,5 x 5,5 x 3,5 mm	10.000
10.838.011	ISO-187-PEN	natur	4,8	bis 1,5 mm ² (16 AWG)	21 x 8 x 4,5 mm	10.000
10.838.005	ISO-187-PEG	gelb	4,8	bis 1,5 mm ² (16 AWG)	21 x 8 x 4,5 mm	10.000
10.838.035	ISO-187-PER	rot	4,8	bis 1,5 mm ² (16 AWG)	21 x 8 x 4,5 mm	10.000
10.838.036	ISO-187-PES	schwarz	4,8	bis 1,5 mm ² (16 AWG)	21 x 8 x 4,5 mm	10.000
10.838.044	ISO-187-PPV0	natur	4,8	bis 1,5 mm ² (16 AWG)	21 x 8 x 4,5 mm	10.000
10.838.006	ISO-23-PEN	natur	6,3	bis 2,5 mm ² (14 AWG)	23 x 12,5 x 8,5 mm	10.000
10.838.007	ISO-23-PEG	gelb	6,3	bis 2,5 mm ² (14 AWG)	23 x 12,5 x 8,5 mm	10.000
10.838.017	ISO-23-PES	schwarz	6,3	bis 2,5 mm ² (14 AWG)	23 x 12,5 x 8,5 mm	10.000
10.838.046	ISO-23-PPV0	natur	6,3	bis 2,5 mm ² (14 AWG)	23 x 12,5 x 8,5 mm	10.000
10.838.013	ISO-25-PEN	natur	6,3	bis 2,5 mm ² (14 AWG)	25 x 9,5 x 5 mm	10.000
10.838.014	ISO-25-PEG	gelb	6,3	bis 2,5 mm ² (14 AWG)	25 x 9,5 x 5 mm	10.000
10.838.016	ISO-25-PES	schwarz	6,3	bis 2,5 mm ² (14 AWG)	25 x 9,5 x 5 mm	10.000
10.838.045	ISO-25-PPV0	natur	6,3	bis 2,5 mm ² (14 AWG)	25 x 9,5 x 5 mm	10.000
10.838.009	ISO-250-PEN	natur	6,3	bis 4 mm ² (12 AWG)	25 x 9,5 x 6 mm	10.000
10.838.010	ISO-250-PEG	gelb	6,3	bis 4 mm ² (12 AWG)	25 x 9,5 x 6 mm	10.000
10.838.018	ISO-250-PES	schwarz	6,3	bis 4 mm ² (12 AWG)	25 x 9,5 x 6 mm	10.000
10.838.048	ISO-250-PPV0	natur	6,3	bis 4 mm ² (12 AWG)	25 x 9,5 x 6 mm	10.000

* Die Querschnittangaben sind nur Richtwerte, da die Kabeldurchmesser variieren.