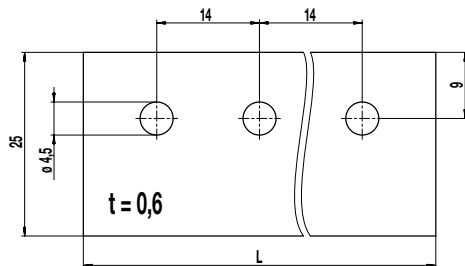
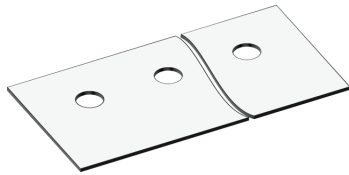


Marking strips

BST-42..

Accessories



Marking strips BST-422 to BST-426 for tab/screw connector blocks 422, 423, 424 and 426 are available in 2-, 4- and 6-pole design.

They are made of matt white, hard PVC with a thickness of 0,6 mm.

Marking strips are attached on the housing bottom of the connector, where holes are provided in the respective locations.

Der Bezeichnungstreifen steht unter der Leiste um etwa 7 mm vor und bietet so eine große Beschriftungsfläche.

Standardmäßig wird er unbeschriftet geliefert. Die Beschriftung erfolgt z.B. mit Filzschreiber, Tusche oder Stempelfarbe vor oder nach der Montage der Klemmleiste. Als Sonderausführung sind auch kundenspezifische Beschriftungen möglich (Schrifthöhe ca. 4 mm).

Ordering note:

For the variable placeholder („..“) in the type designation, please enter the corresponding number of poles. Example: BST-423 for a 3-pole variant.

Part Numbers

No. of poles	BST-42..	Length	PU
2	10.495.026	20,00	500
3	10.495.027	34,00	500
4	10.495.028	48,00	1000
6	10.495.030	76,00	1000

General Information

Pitch	14 mm
No. of poles	2 - 4, 6
Usable with	Tab/screw connector block series 422-426

Material

Moulding	Hard PVC, white, mat
Temperature Range	up to 80°C

Options / Accessories

- Consecutive numbering
- Special marking according to drawing